

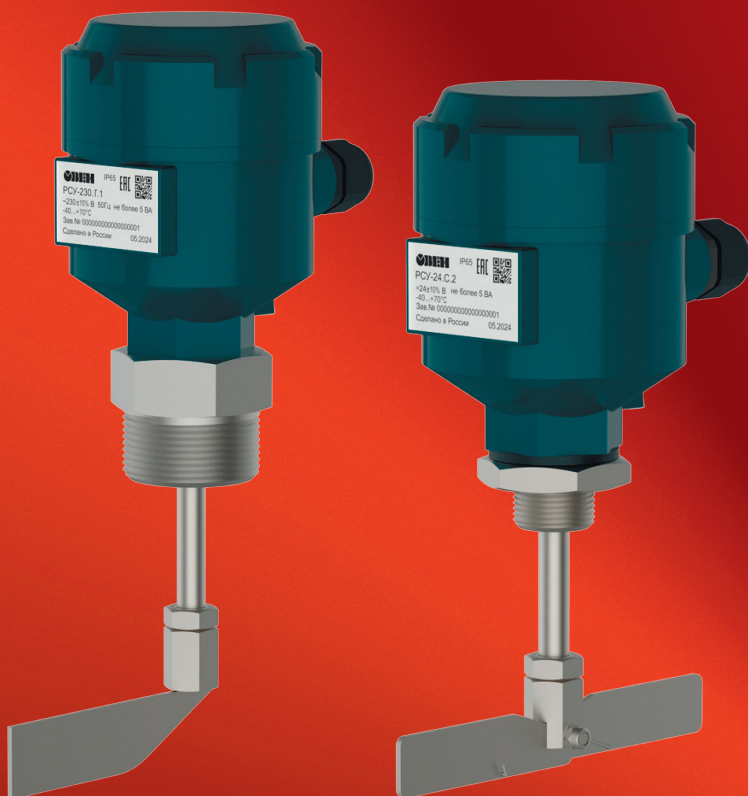
# ОВЕН

## PCY-230.G.1

## PCY-24.C.2

**Ротационный сигнализатор  
контроля уровня сыпучих  
веществ с плотностью  
от 300 кг/м<sup>3</sup>**

Бюджетное надежное  
решение для промышленного  
и сельскохозяйственного применения



G-, T-образная и складная лопасти

Присоединительные резьбы G3/4, G1½

Устойчивость к налипанию и пыли

4 режима чувствительности  
для настройки на нужную среду

Общепромышленное  
и взрывозащищенное исполнение

Работа при температуре  
от -40 до +70 °С

## Области применения

### Продукты питания и сельское хозяйство

Крупы и зерновые  
Бобовые  
Семена и орехи  
Мука и порошки

### Строительные материалы

Минералы и породы  
(гипс, глина, гранит)  
Искусственные материалы  
(цемент, асфальтовая крошка)

### Энергетика

Топливо  
(торф, кокс)  
Отходы  
(влажная или сухая зола)

### Прочие отрасли

Металлы и их соединения  
(алюминий крупнокусковой,  
оксид алюминия)  
Химические вещества  
(аммиачная селитра, хлорид калия)



Разработчик и производитель  
оборудования для промышленной  
автоматизации

+7 495 64-111-56  
sales@owen.ru  
owen.ru

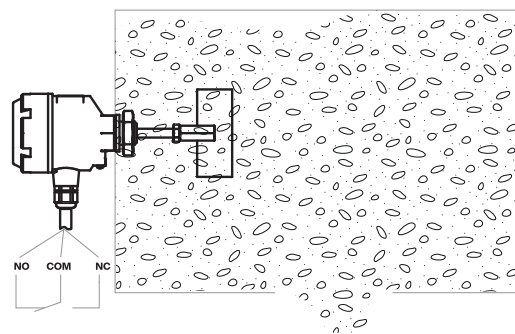
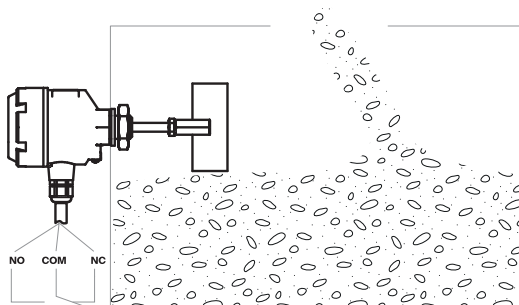


## Примеры применений

### Контроль уровня пшена при наполнении бункера

При соприкосновении лопатки РСУ с сыпучим материалом вал датчика останавливается, сигнализируя о превышении уровня.

После освобождения лопатки РСУ от материала вал датчика продолжает вращаться без повторного запуска.



### Контроль уровня пшена при опустошении бункера

При освобождении лопатки РСУ от сыпучего материала вал датчика начинает вращаться, сигнализируя об опустошении бункера.

## Технические характеристики

### Питание

Напряжение питания: =24 В и ~230 В

### Коммутируемый ток

4 А (при напряжении питания ~230±15 % В)

10 А (при напряжении питания =24±10 % В)

Максимальная потребляемая мощность: 5 ВА

### Безопасность

Рабочая температура -40...+80 °С

Степень защиты корпуса датчика - IP65

Маркировка взрывозащиты: Ex h/tb IIIC T90°C Da/Db

Сопротивление изоляции («вход-корпус») – не менее 100 МОм

### Конструктивные параметры

Диаметр наружной оболочки соединительного кабеля – 7...12 мм

Сечение соединительных проводов – 0,5...1,5 мм<sup>2</sup>

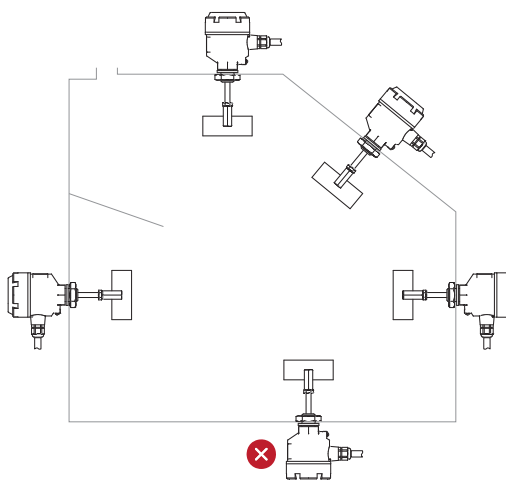
### Срок службы

Не менее 5 лет

### Монтаж датчика РСУ на объекте

Устанавливать РСУ допускается под любым углом, в любой части емкости, кроме дна лопаткой вверх.

Если РСУ монтируется горизонтально под отверстием для подачи сырья, над прибором следует установить козырек (на высоте от 250 до 350 мм от края лопатки), что защитит лопатку РСУ от механических повреждений во время загрузки материала.



**РОССИЙСКОЕ  
ПРОИЗВОДСТВО**

