

СОПРОВОДИТЕЛЬНАЯ ЗАПИСКА К ПРОЕКТУ СИСТЕМА ТЕЛЕМЕХАНИКИ ТП

Вводная

Перед началом работы с демонстрационным проектом Необходимо посмотреть видео-урок по установке Телемеханики ЛАЙТ - «Занятие №1», для понимания структуры проекта и терминологии - «Занятие №3»:
https://www.owen.ru/product/scada_sistema_oven_telemehanika_lajt/video

Данный проект предназначен для использования в ПТК «ОВЕН Телемеханика ЛАЙТ»

Используемое оборудование:

Контроллер «КСОД»– 1шт;

Прибор учета электроэнергии «Меркурий 230» – 11 шт.;

Модуль ОВЕН «МУ110-8Р»;

В нашем проекте, для эмуляции работы проекта будет использован виртуальный контроллер типа «non-target».

«Виртуальный контроллер» опрашивает счетчики электроэнергии по протоколу «Меркурий», в данном проекте, название протокола изменено на «РУ-1» (Распределительное устройство).

В модуле «Энергоанализ» названию объекта присвоено, так же имя «РУ-1».

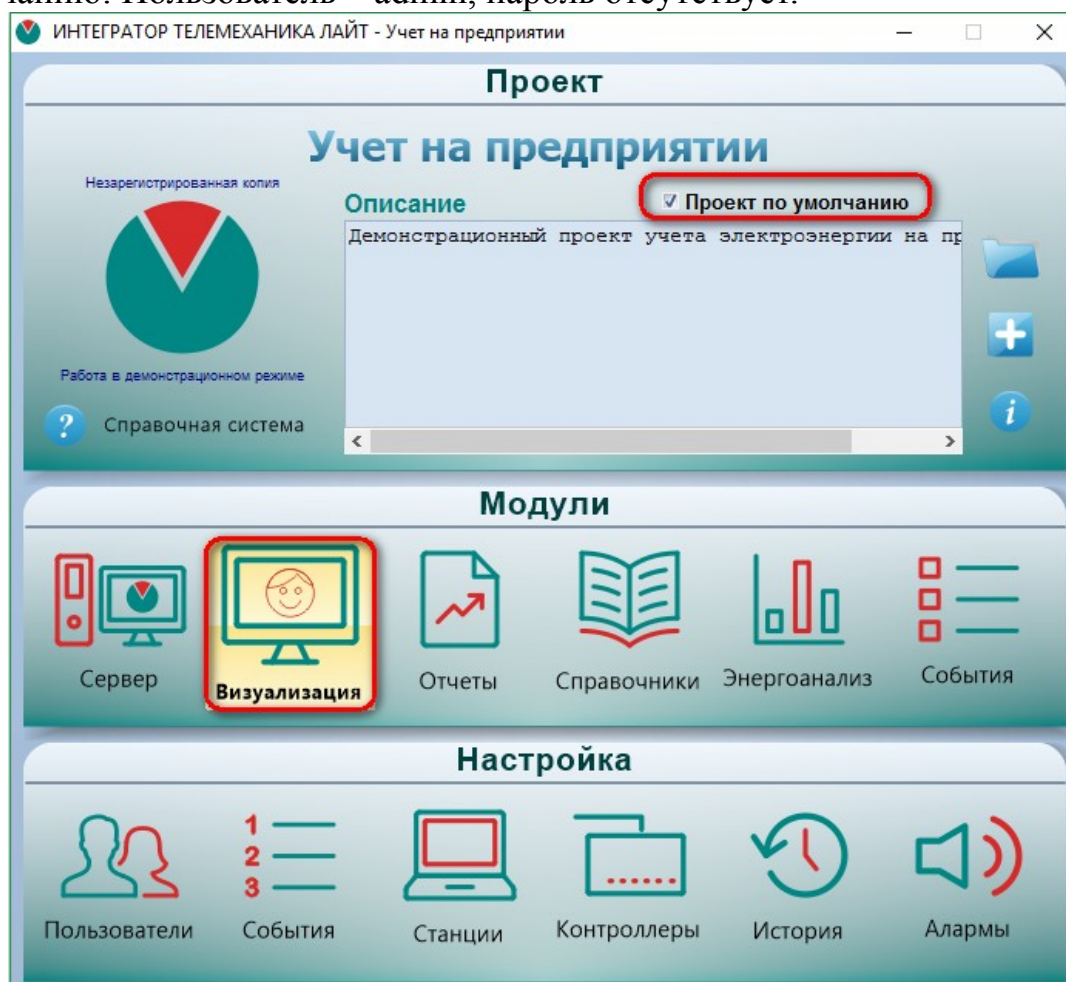
ЗАПУСК ПРОЕКТА

Для запуска проекта, необходимо установить с сайта дистрибутив программного обеспечения версии 1.1.7 или выше. Скачать дистрибутив можно по ссылке:

https://www.owen.ru/product/scada_sistema_oven_telemehanika_lajt/documentati_on_po

Скопировать папку с проектом на локальный диск «С», в папку «OWEN-TML Projects» (она создается по умолчанию при установке программного обеспечения ОВЕН Телемеханика ЛАЙТ). Из папки с проектом запустить ярлык owen.tml и назначить проектом по умолчанию (установить галочку «Проект по умолчанию» в правой, верхней части окна интегратора Телемеханики ЛАЙТ).

Запустите модуль «Визуализация» из окна интегратора, при входе в модуль система попросит указать логин и пароль для входа, настройки по умолчанию: Пользователь – admin, пароль отсутствует.



Аутентификация пользователя

Приложение: **Визуализация**
Действие: **Запуск приложения**

Введите имя пользователя и пароль:

Пользователь:

Пароль:

Будет автоматически запущена стартовая мнемосхема.

На стартовой мнемосхеме нвжно нажать две кнопки. запустить сервер

Визуализация - Система телемеханики трансформаторной подстанции (ТТ) [Точка учета] [admin]

Пользователь: admin

Запуск сервера

Энергоанализ

Схема эл. однолинейная

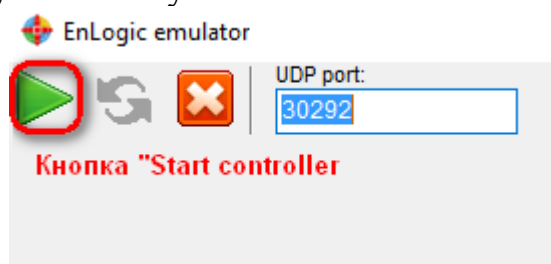
Точки учета

18.04.2019 10:34:20

Запуск эмулятора

Section	Busbar	Value 1	Value 2	Value 3
-0,4кВ секция I	I.A	327.6	330.9	329.3
	I.A	3.3	3.3	3.4
	I.A	3.3	3.3	3.3
	I.A	3.2	3.2	3.3
-0,4кВ секция II	I.A	33.1	33.1	33.6
	I.A	32.4	32.8	32.6
	I.A	32.4	31.8	32.6
	I.A	32.4	32.8	32.6
	I.A	33.1	33.1	33.6

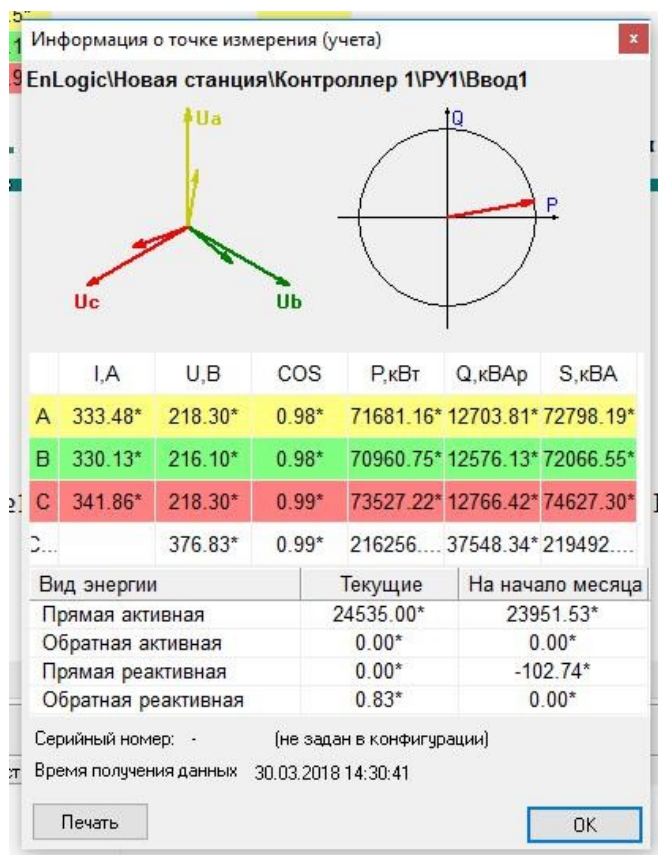
Откроется окно эмулятора, для запуска нужно нажать кнопку «Start controller» или горячую клавишу «F9»:



Внимание! после запуска эмулятора, потребуется около 5 минут, чтобы программа сгенерировала архивные значения.

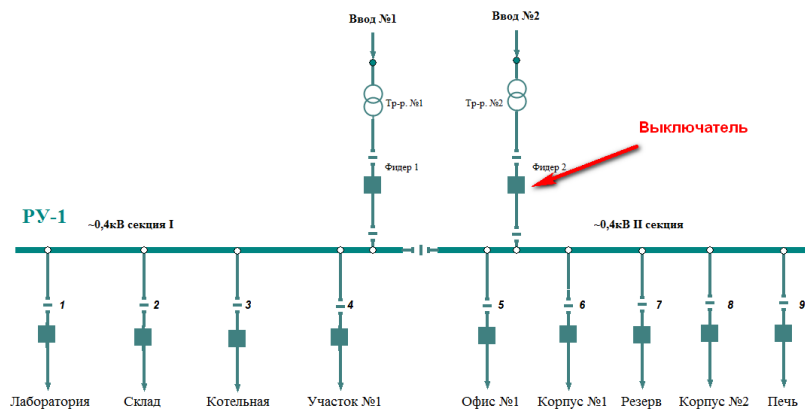
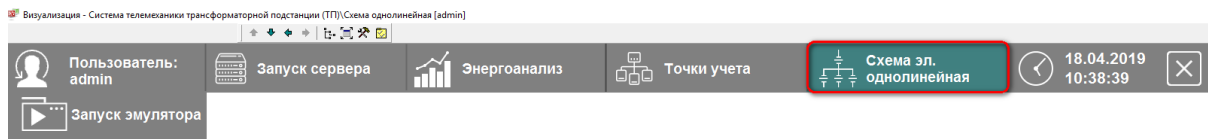
На стартовой мнемосхеме Вы увидите оперативные параметры со счетчиков электроэнергии.

При нажатии мышкой на точку учета, откроется более подробная информация с оперативными параметрами, а также пофазная векторная диаграмма и вектор полной мощности:



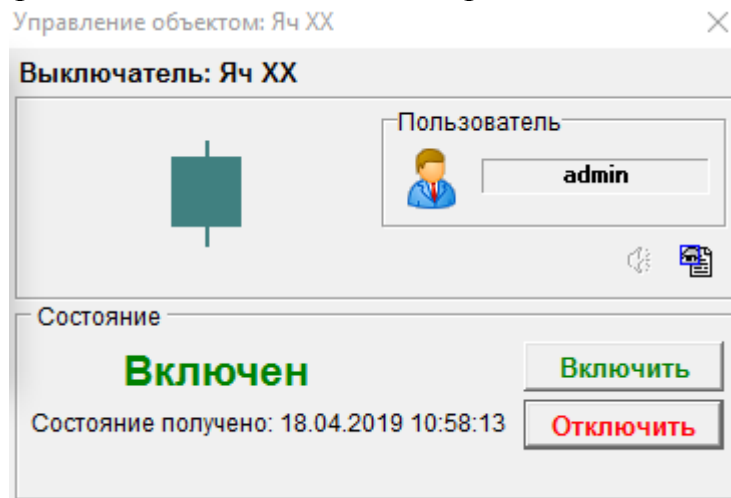
Однолинейная СХЕМА

Для перехода на однолинейную схему нажимаем кнопку «однолинейная эл. Схема» на стартовой мнемосхеме:

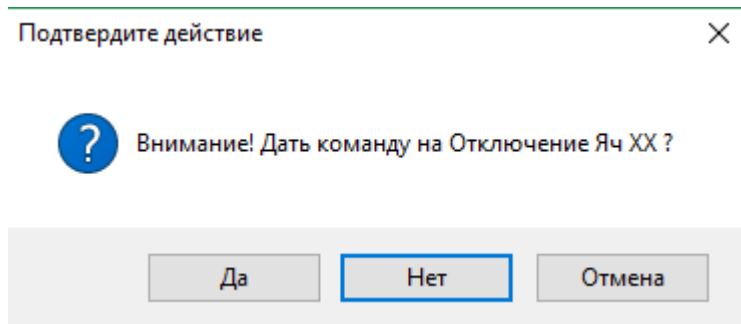


На каждом фидере установлен выключатель, которым диспетчер может удаленно управлять.

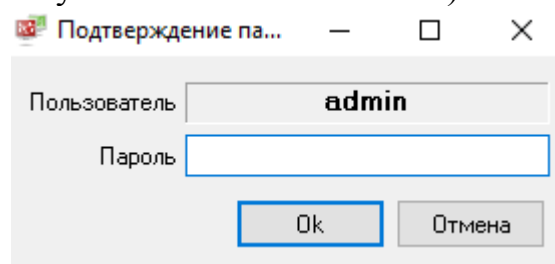
Для управления необходимо нажать левой кнопкой мыши на выключатель, откроется диалоговое окно «Управление объектом»:



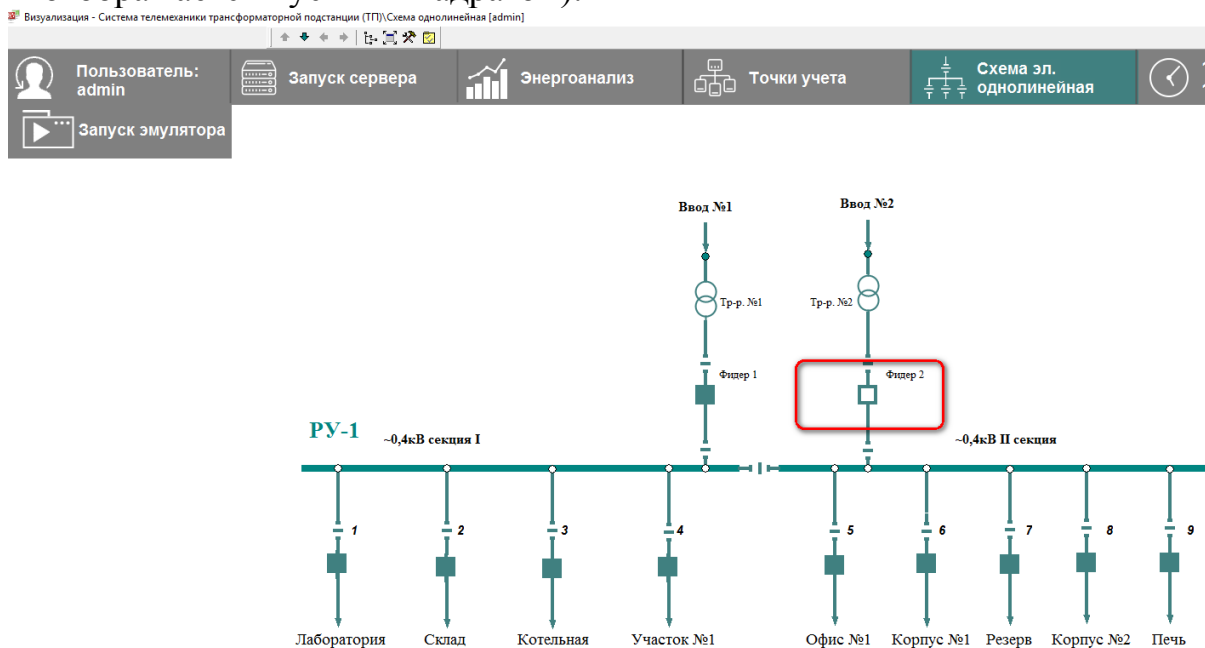
Нажимаем кнопку «Отключить», откроется окно «Подтвердите действие»:



После подтверждения, нужно будет ввести пароль для текущего пользователя (в нашем случае пользователь admin):



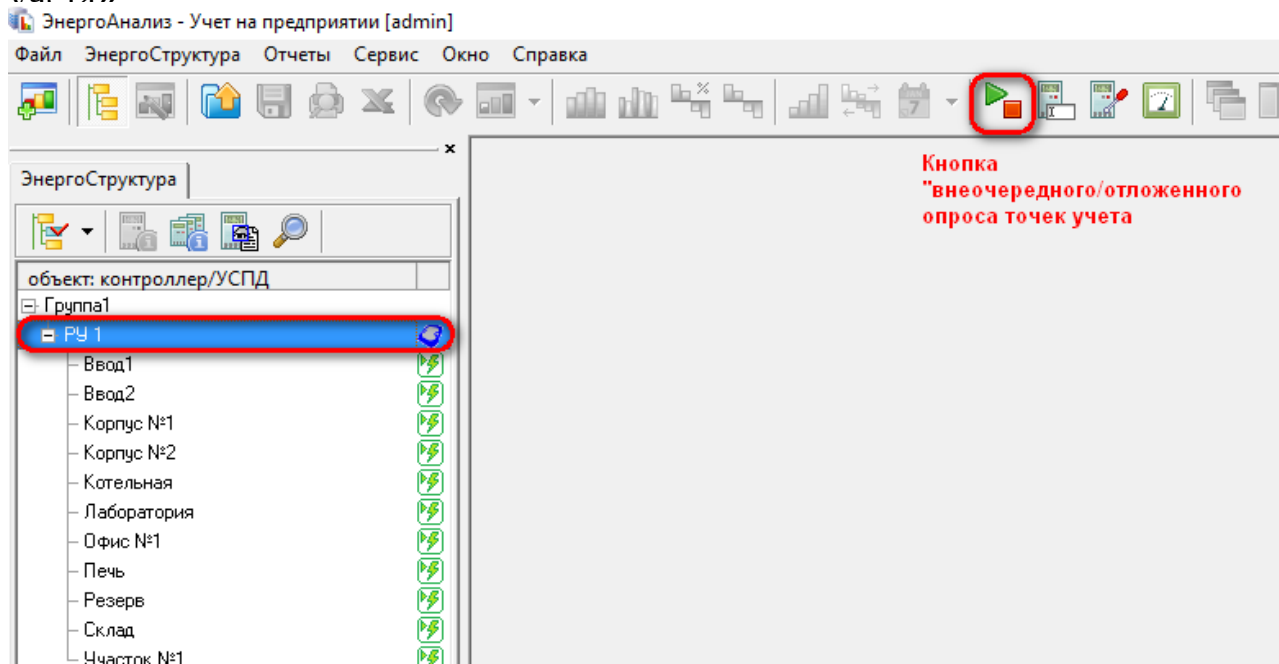
После ввода пароля и нажатия на кнопку «ОК» изменяется положение выключателя (состояние «выключен» на мнемосхеме отображается пустым квадратом):



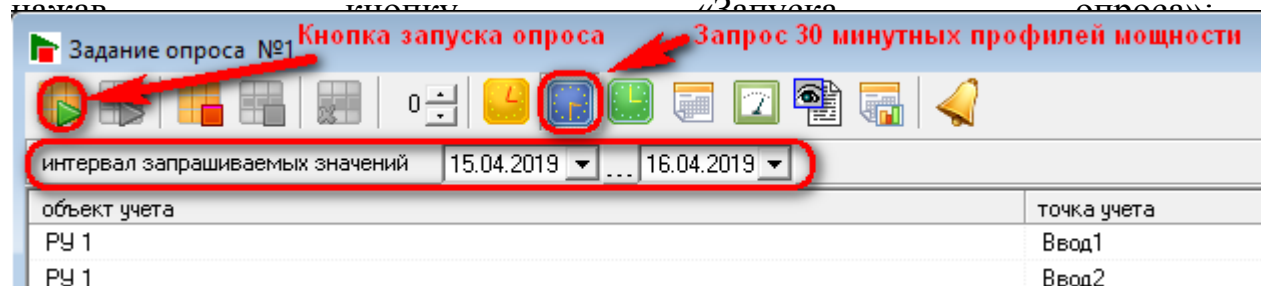
На стартовой мнемосхеме, при нажатии на кнопку «Энергоанализ», откроется модуль, где вы сможете опросить точки учета и построить различные графики:



Для запуска опроса точки учета нужно выбрать объект (или группу объектов, в нашем случае группа объектов называется «РУ-1») и нажать кнопку запуска опроса «Внеочередной/отложенный опрос точек учета»:



В открывшемся окне «Задание опроса №1» нужно выбрать интервал запрашиваемых значений (рекомендуем выставлять период в рамках текущего месяца, до 30 дней). Запросить профили мощности,



Если опрос точек учета пройдет удачно, все точки учета в окне «задание опроса №1» окрасятся в зеленый цвет и примут состояние «опрошен»:

ЭнергоАнализ - Учет на предприятии [admin] - [Задание опроса №2]

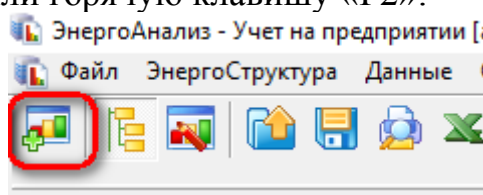
Файл ЭнергоСтруктура Задание Отчеты Сервис Окно Справка

ЭнергоСтруктура

интервал запрашиваемых значений 01.04.2019 ... 10.04.2019





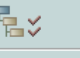










объект учета	точка учета	удачный опрос	неудачный опрос	состояние	время
РУ 1	Ввод1	10.04.19 14:53		опрошен	14:53:24
РУ 1	Ввод2	10.04.19 14:53		опрошен	14:53:24
РУ 1	Корпус №1	10.04.19 14:53		опрошен	14:53:25
РУ 1	Корпус №2	10.04.19 14:53		опрошен	14:53:25
РУ 1	Котельная	10.04.19 14:53		опрошен	14:53:24
РУ 1	Лаборатория	10.04.19 14:53		опрошен	14:53:24
РУ 1	Офис №1	10.04.19 14:53		опрошен	14:53:24
РУ 1	Печь	10.04.19 14:53		опрошен	14:53:25
РУ 1	Резерв	10.04.19 14:53		опрошен	14:53:25
РУ 1	Склад	10.04.19 14:53		опрошен	14:53:24

Для просмотра полученных значений нужно нажать кнопку «новое окно просмотра данных» или горячую клавишу «F2»:

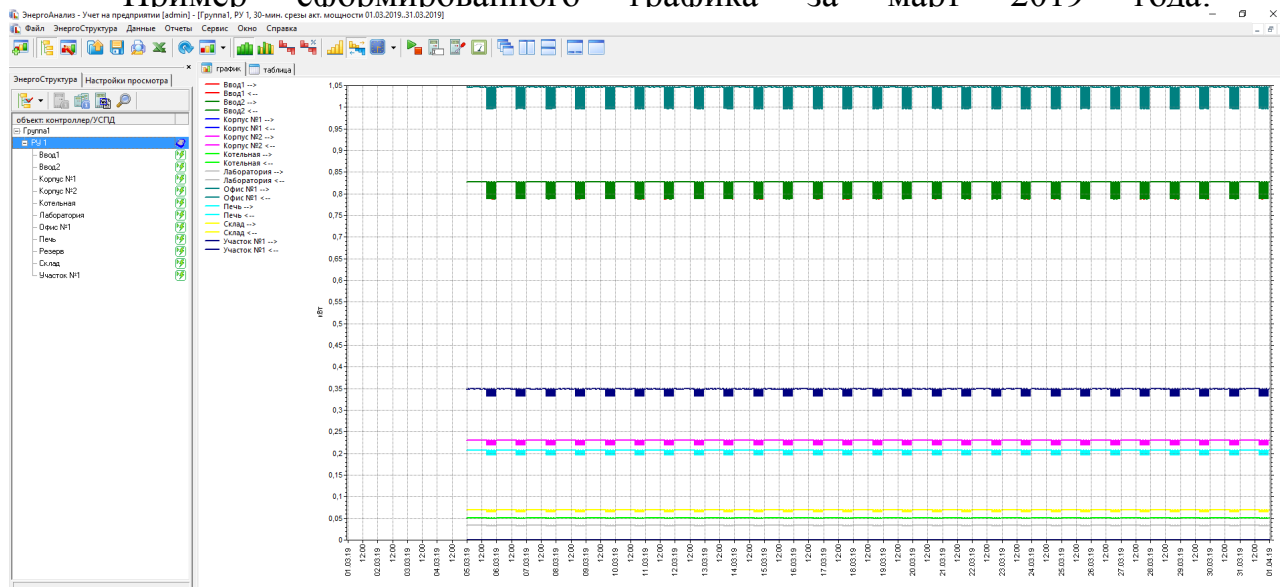


В открывшемся окне «Запрос к хранилищу данных» можно выбирать различные варианты для просмотра информации. Для просмотра 30минутных профилей мощности нужно выбрать варианты просмотра, как на скриншоте ниже:

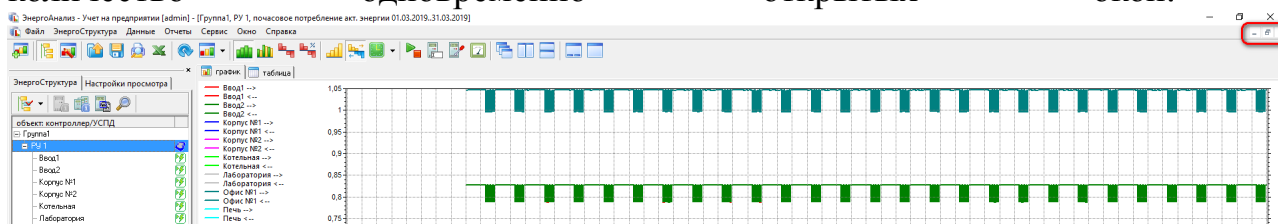
Запрос к хранилищу данных

категории	варианты	выбор
тип нового окна	  	профили нагрузки
группирование	 	группа точек учета
периодичность данных	  	30-минутный профиль мощности
интервал времени	01.03.2019 ... 31.03.2019 произвольный интервал	длительность (суток): 31
вид энергии/мощности	 	активная
комбинирование	  	профили, в перетоках
 Готово		 Закрыть

Пример сформированного графика за март 2019 года:



Можно одновременно открывать несколько «новых окон просмотра данных», их можно сворачивать, открывать в полный размер или закрывать. Когда текущее окно открыто в полный размер, оно скрывает остальные, поэтому рекомендуется периодически проверять количество одновременно открытых окон:



Если у Вас есть вопросы и пожелания, то можете воспользоваться формой на нашем сайте «задай вопрос специалисту» перейдя по ссылке https://energy.owen.ru/product/scada_sistema_oven_telemechanika_lajt/question или написать на наш эл. адрес tml@owen.ru