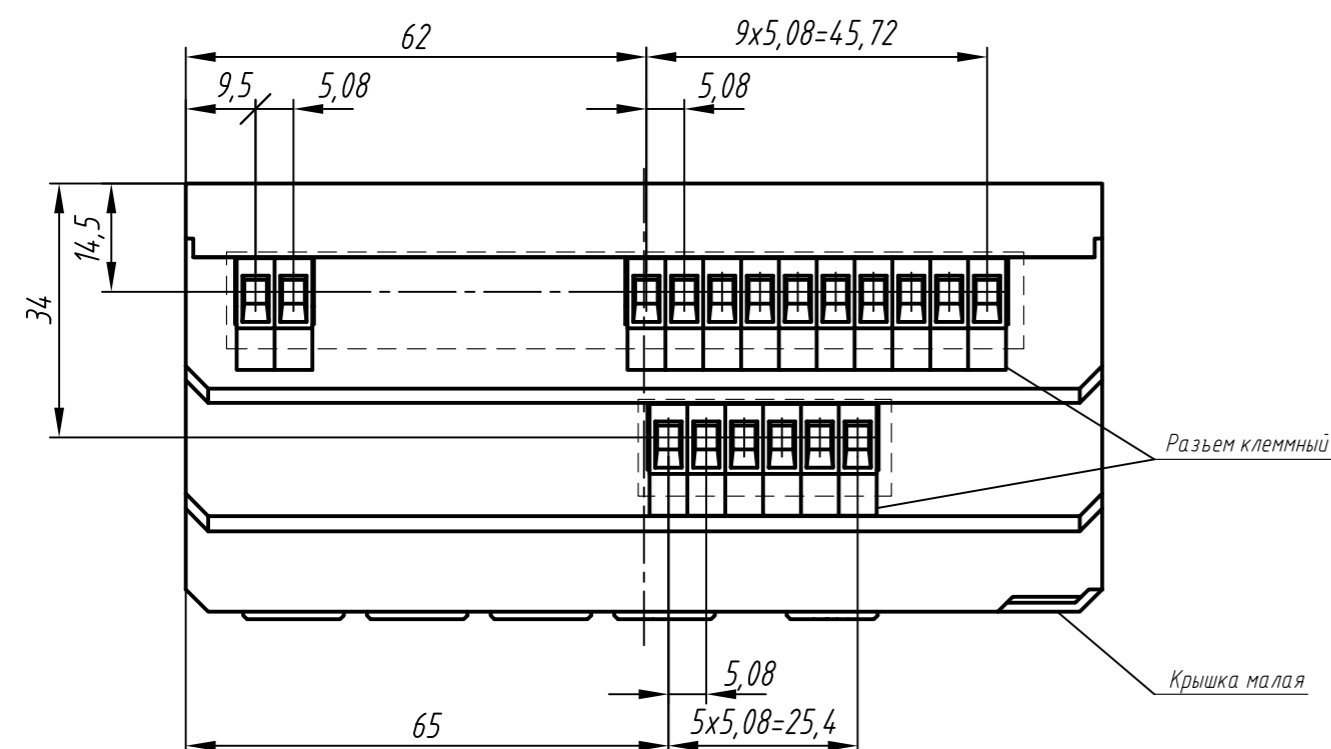
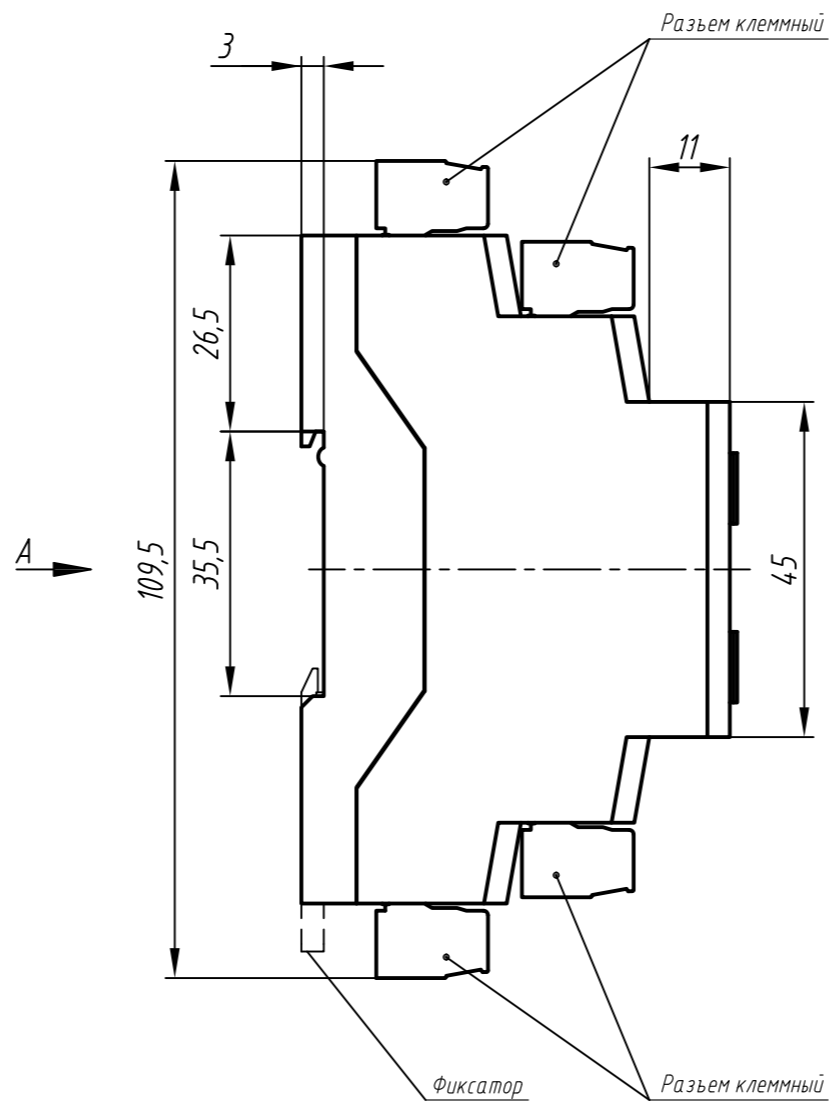
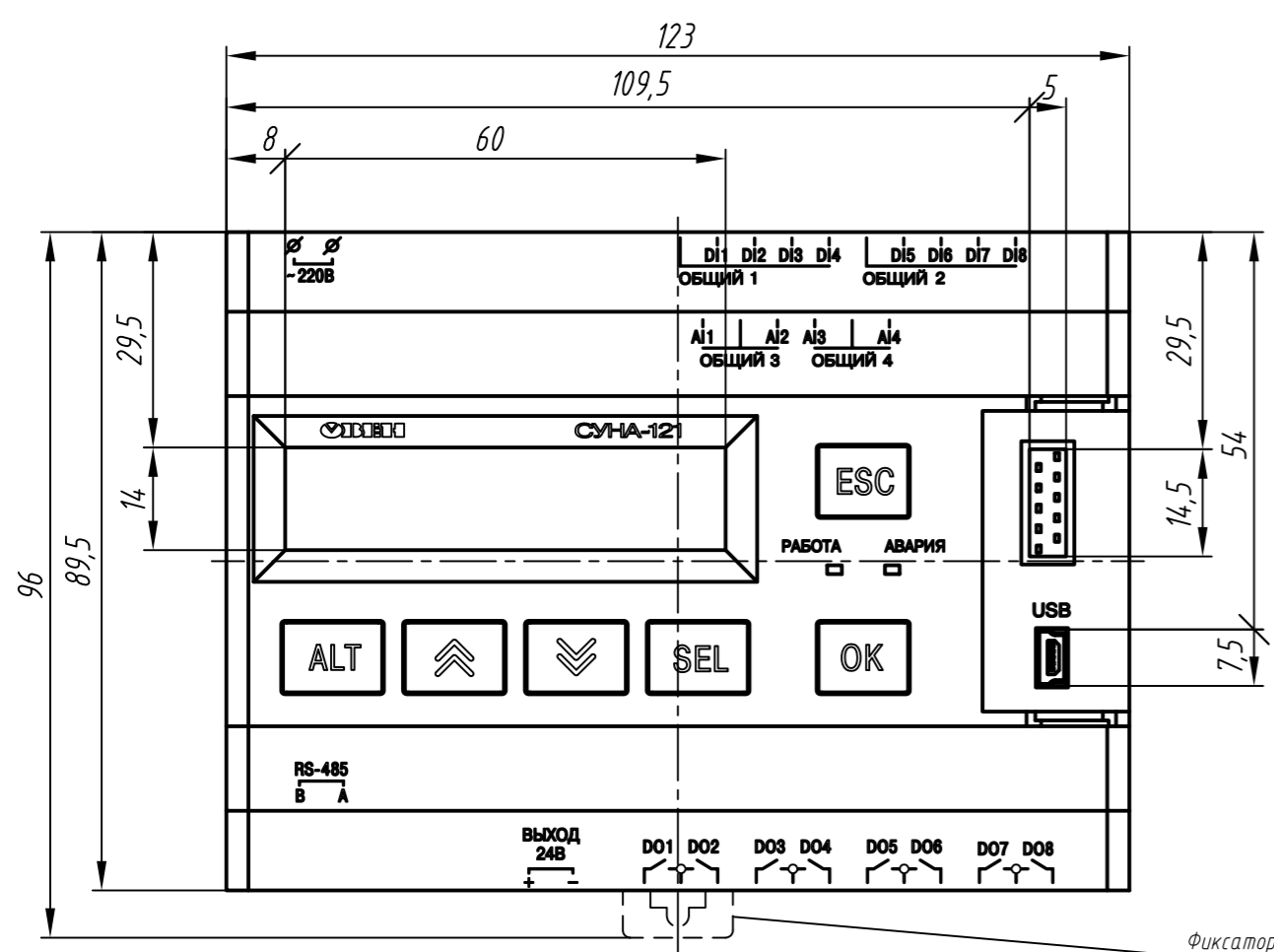
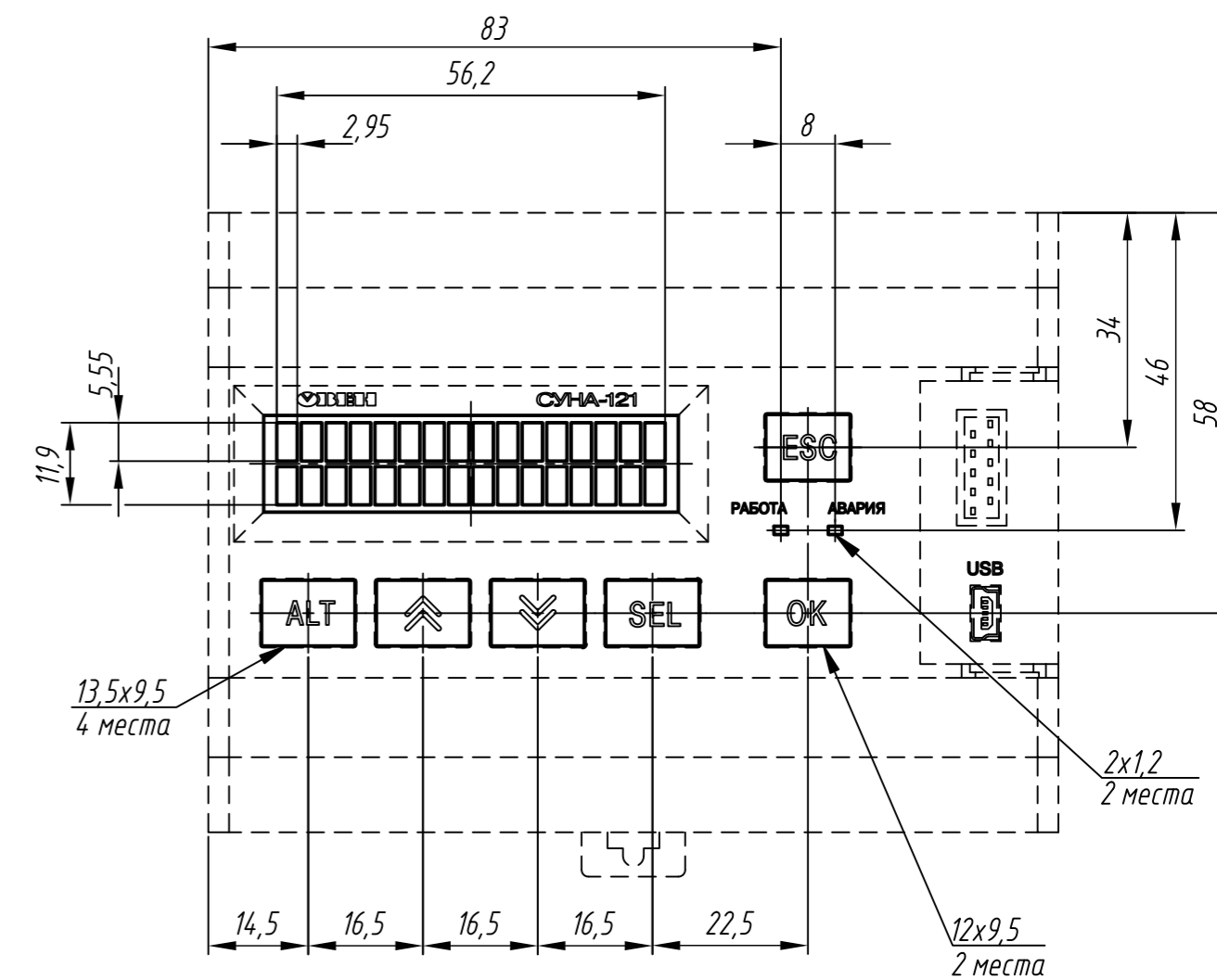


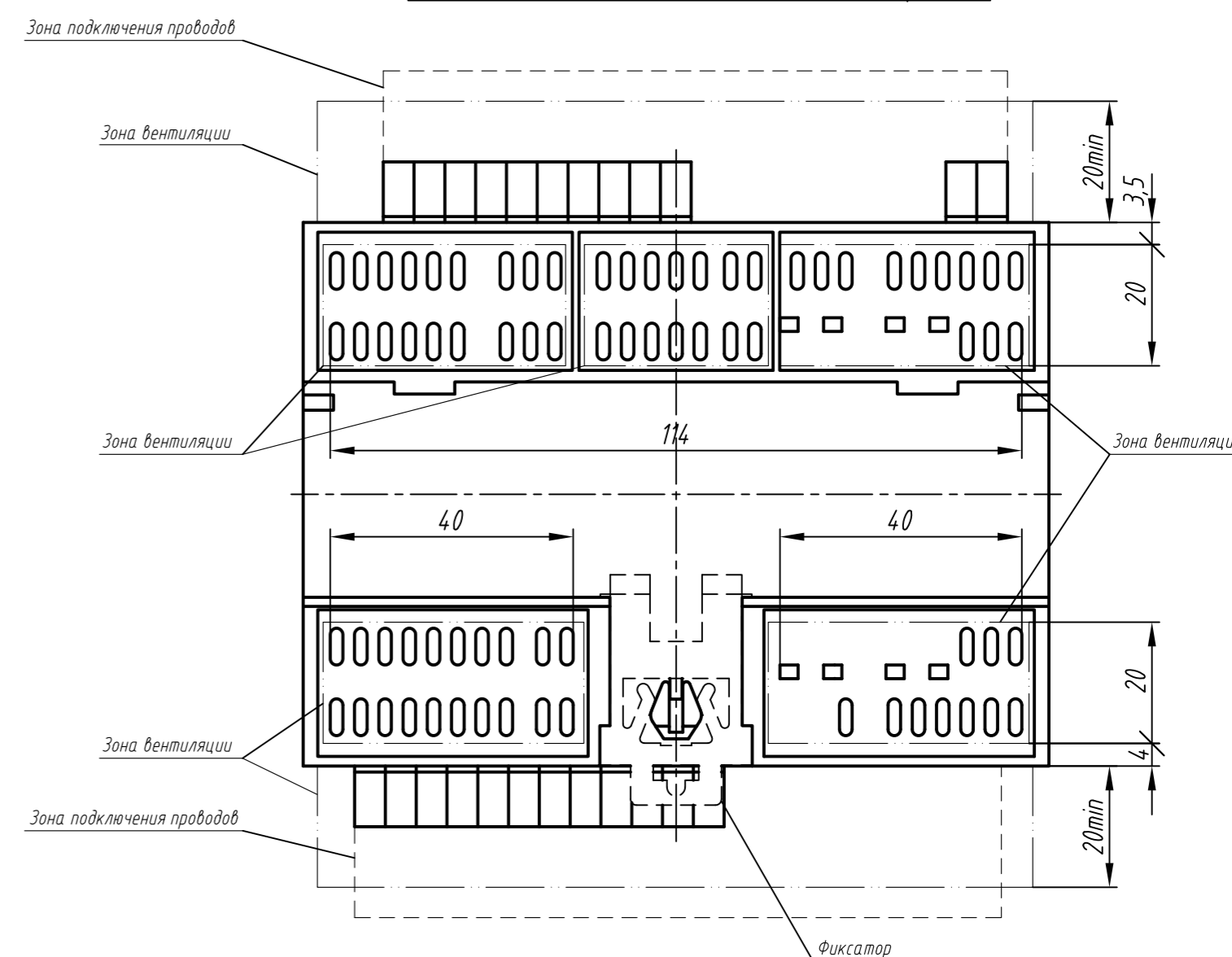
Разъемы клеммные* и крышка малая условно не показаны



Расположение элементов индикации и управления



Расположение зон вентиляции и подключения проводов



- 1* Количество и тип выводов различны в зависимости от модификации прибора.
2. Размеры для справок.
3. Неуказанные предельные отклонения размеров: $\pm T/12/2$.
4. Прибор предназначен для установки на рейку монтажную TH-35.
5. Для охлаждения прибора предусмотрена перфорация сверху и снизу.
 - 5.1. Допустимая температура окружающей среды: $(-20...+55)^{\circ}\text{C}$.
 - 5.2. Максимальная мощность, выделяемая прибором: 17 Вт.
6. 3D модель данного прибора представлена для скачивания в свободном доступе на сайте компании "ОВЕН" в формате *.STEP.

| | | | | | | | | |
|---------|---------|----------|----------|----------|---|------|--------|---------|
| Изм. | Лист | № докум. | Подпись | Дата | Прибор для управления насосами СУНА-121 Габаритный чертёж | Лит. | Масса | Масштаб |
| Разраб. | Пробер. | Т.контр. | Рук.раз. | И.контр. | | Лист | Листов | 1 |
| Утв. | | | | | | | | |