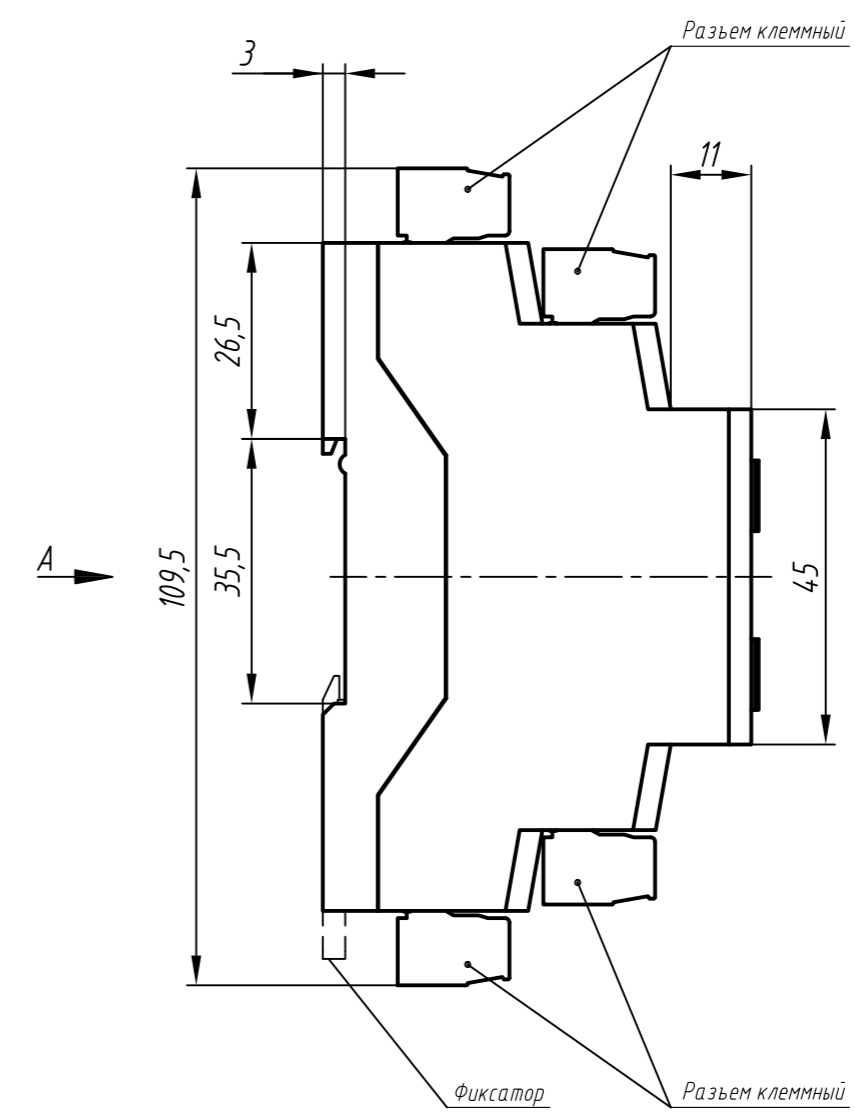
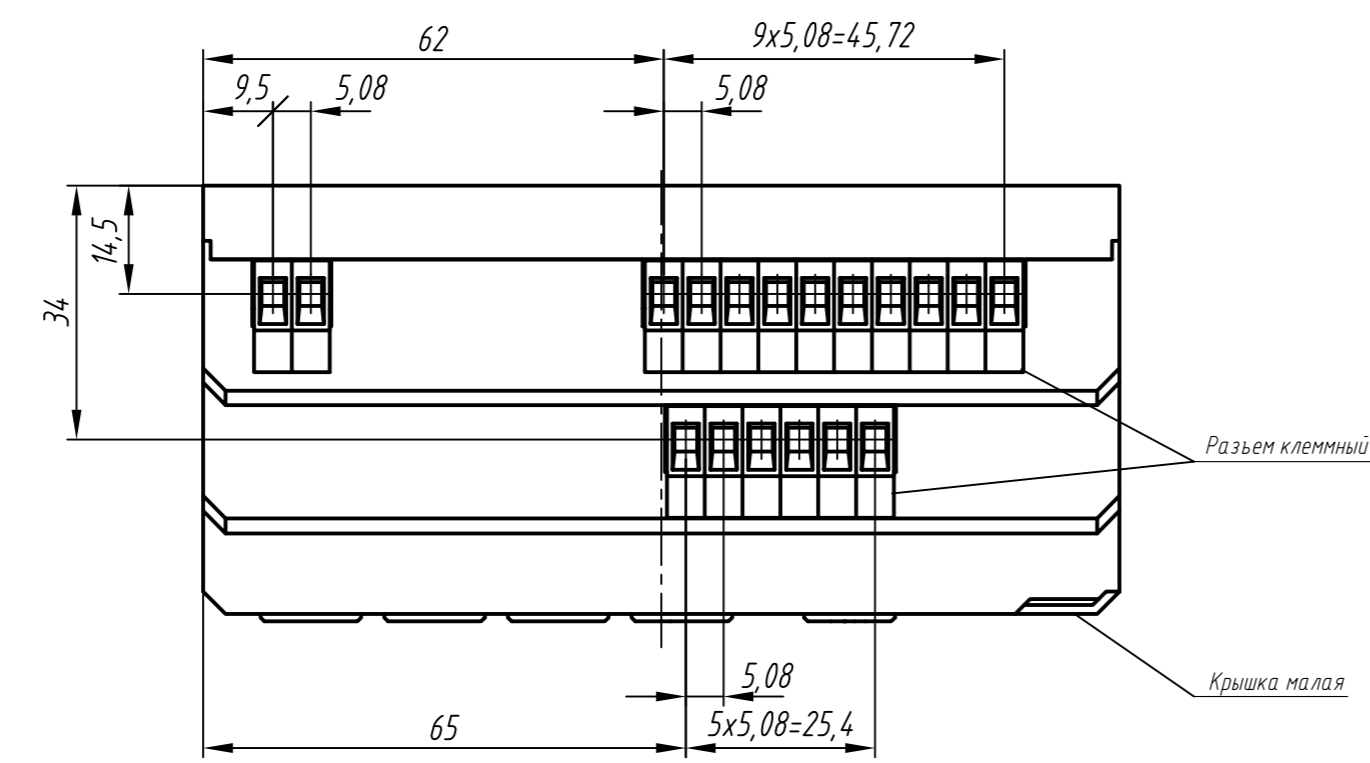
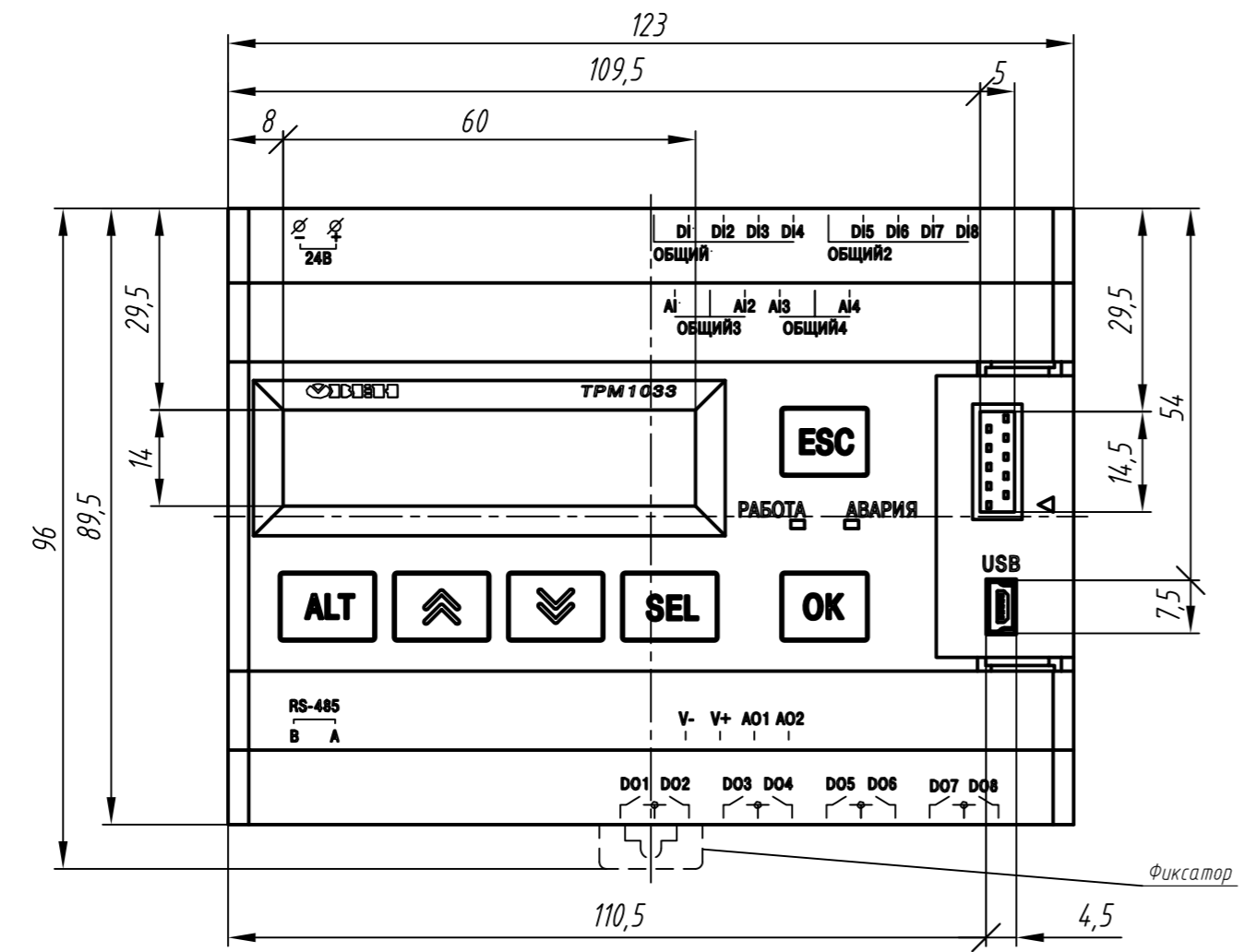


Разъемы клемные* и крышка малая условно не показаны



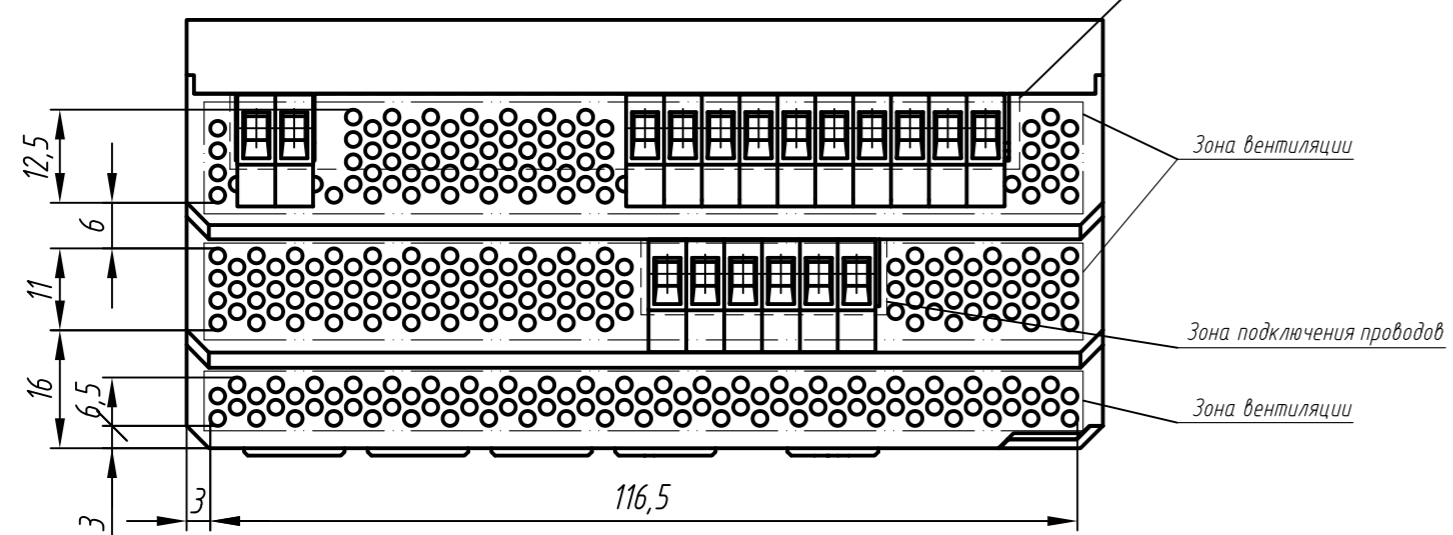
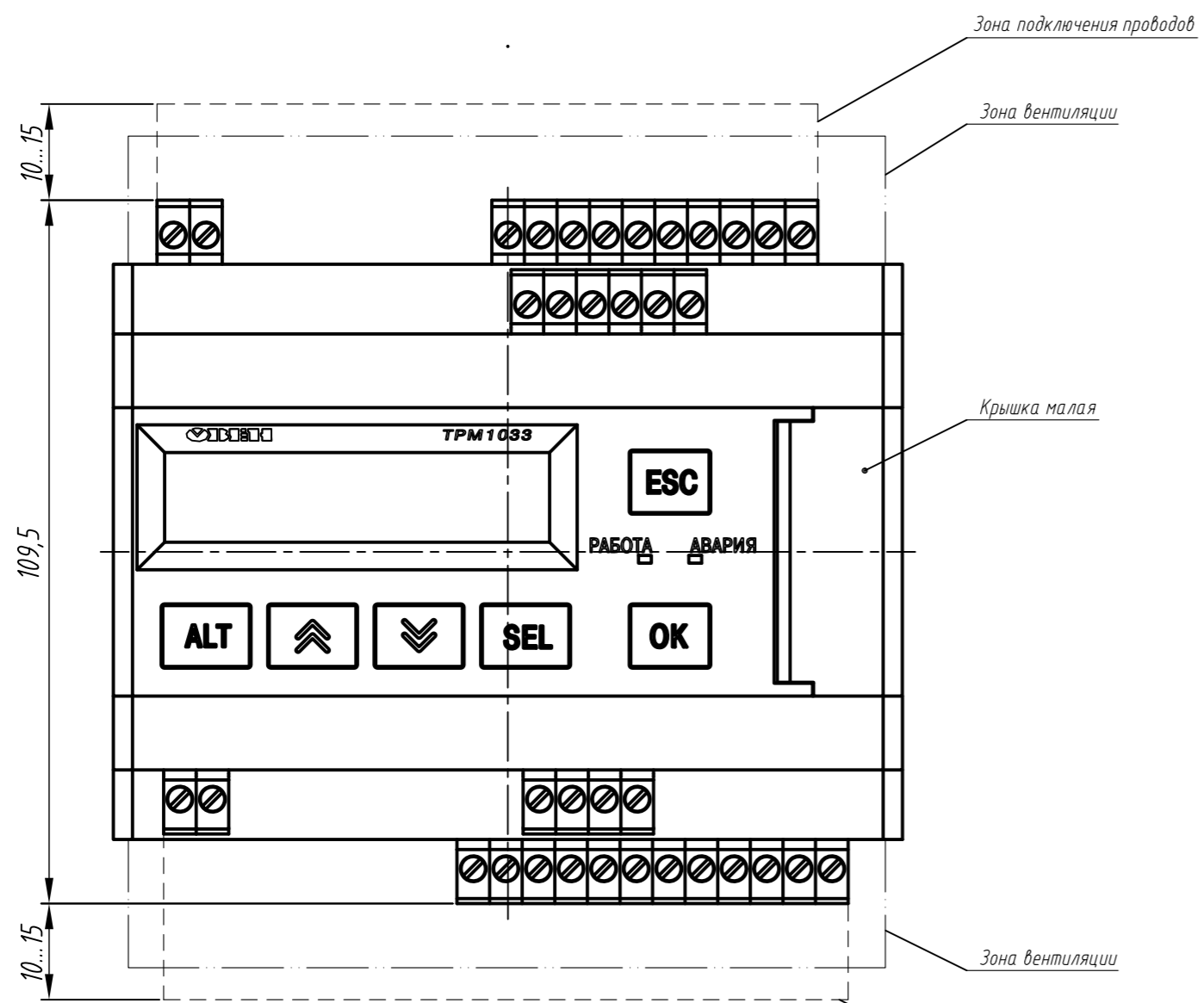
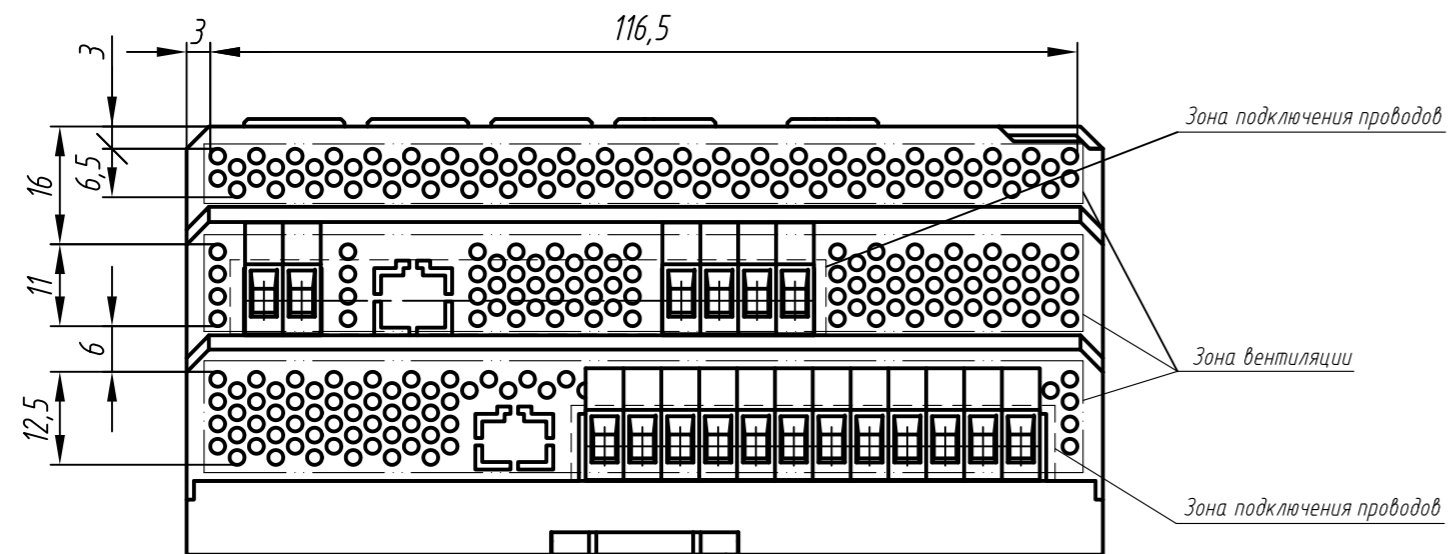
- 1* Размеры для справок.
- 2. Неуказанные предельные отклонения размеров: $\pm T12/2$.
- 3. Прибор предназначен для установки на рейку монтажную ТН-35.
- 4. Для охлаждения прибора предусмотрена перфорация сверху и снизу.
 - 4.1. Допустимая температура окружающей среды: $(-20...+55)^{\circ}\text{C}$.
- 5. 3D модель данного прибора представлена для скачивания в свободном доступе на сайте компании "ОВЕН" в формате *.STEP.

Перф. примен.
Справ. N

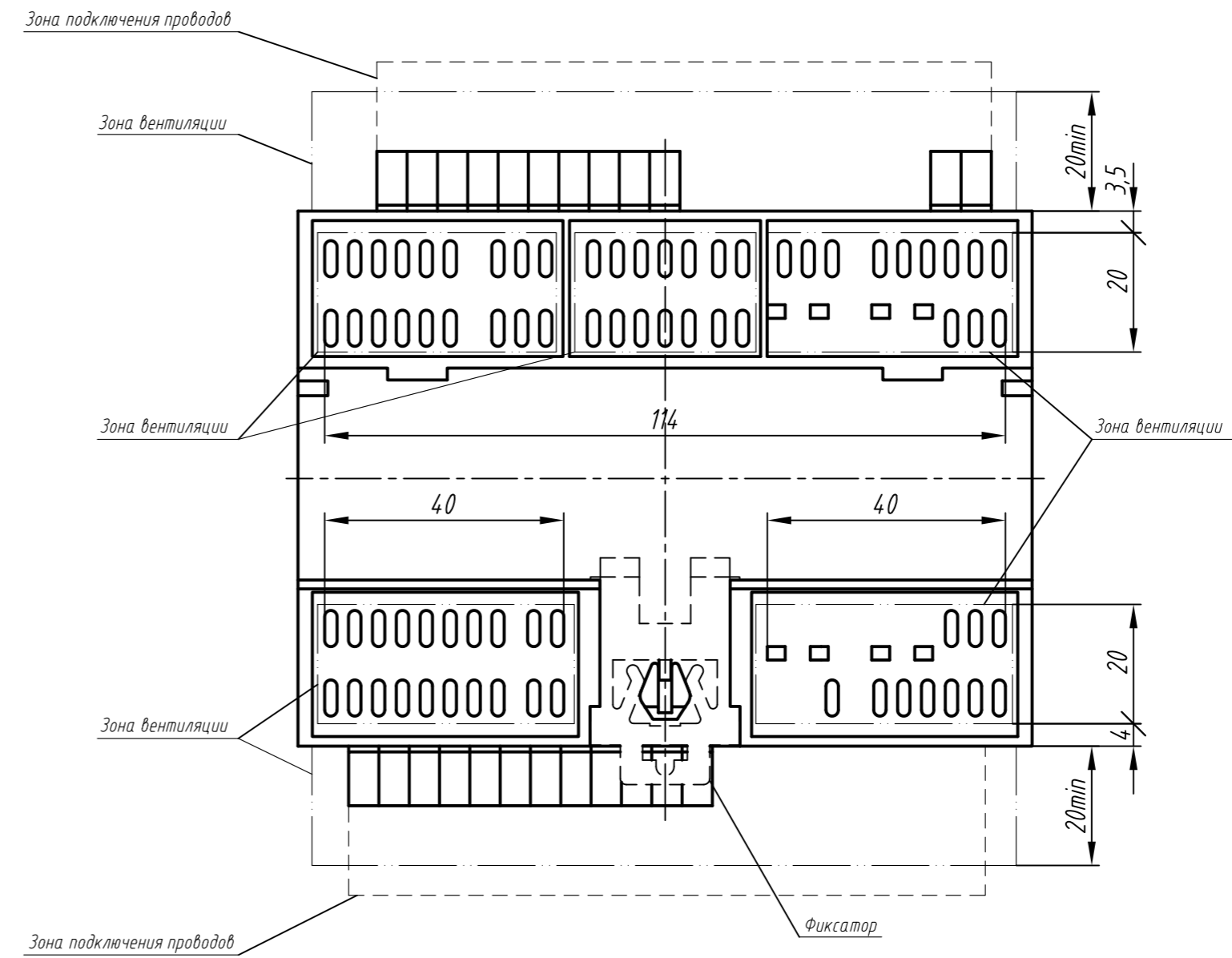
Подпись и дата
И.И.И.И.И.
В.В.В.В.В.
Подпись и дата
И.И.И.И.И.

| | | | | | | | | |
|---------|---------|----------|----------|----------|--|------|--------|----------|
| Изм. | Лист | № докум. | Подпись | Дата | Регулятор для систем вентиляции TRM1033-24.XX.00 Габаритный чертеж | Лит. | Масса | Масштаб |
| Разраб. | Провер. | Т.контр. | Рук.раз. | И.контр. | | Утв. | Лист 1 | Листов 2 |

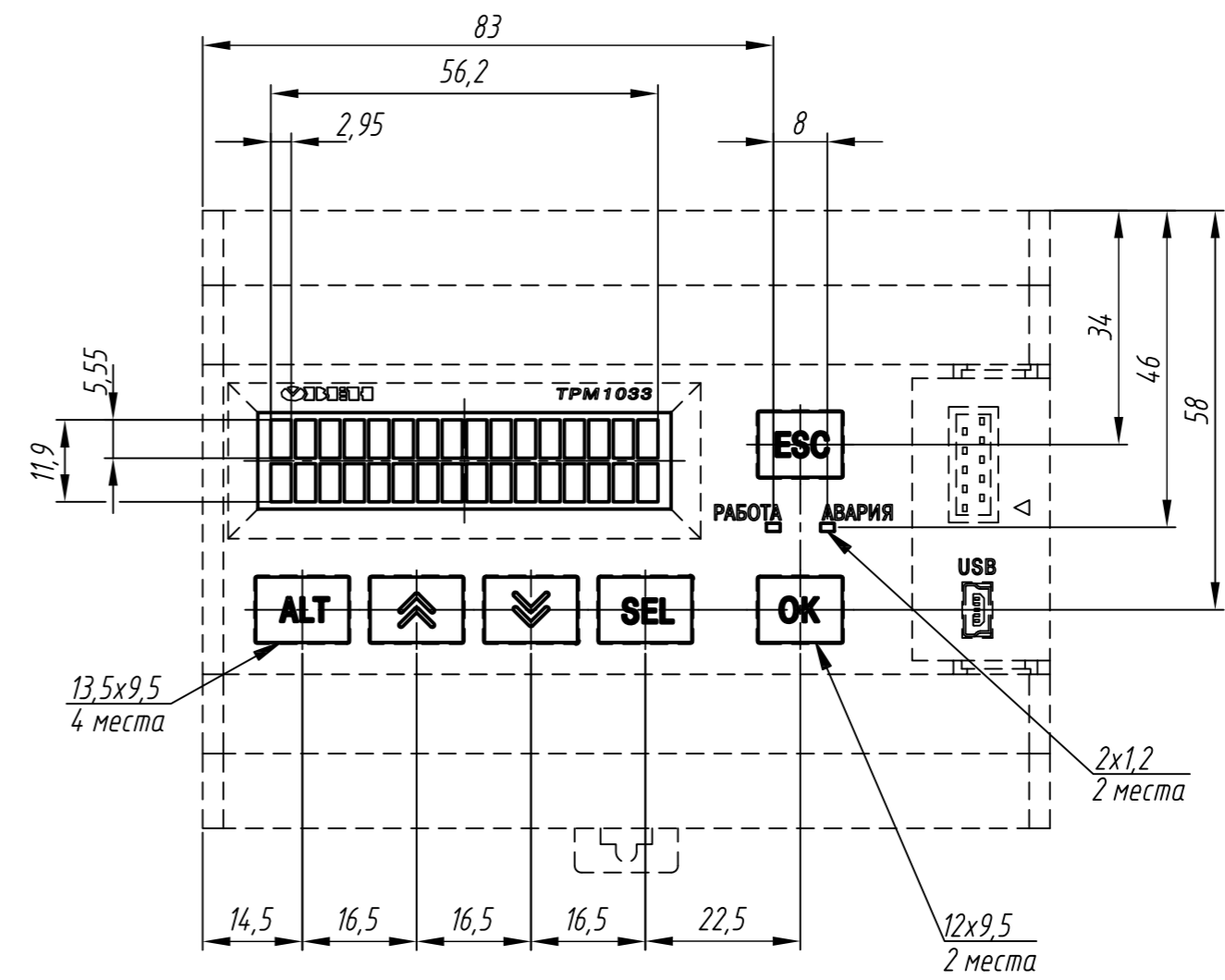
Расположение зон вентиляции и подключения проводов



A



Расположение элементов индикации и управления



Перф. примен.
Справ. И

Подпись и дата
Имя И.Ф.О.
Взакл. И.Ф.О.
Подпись и дата
Имя И.Ф.О.