

Перф. примен.

Справ. №

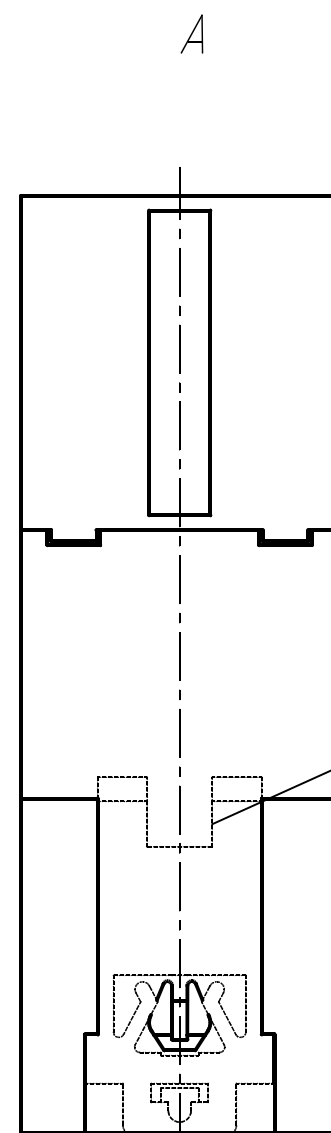
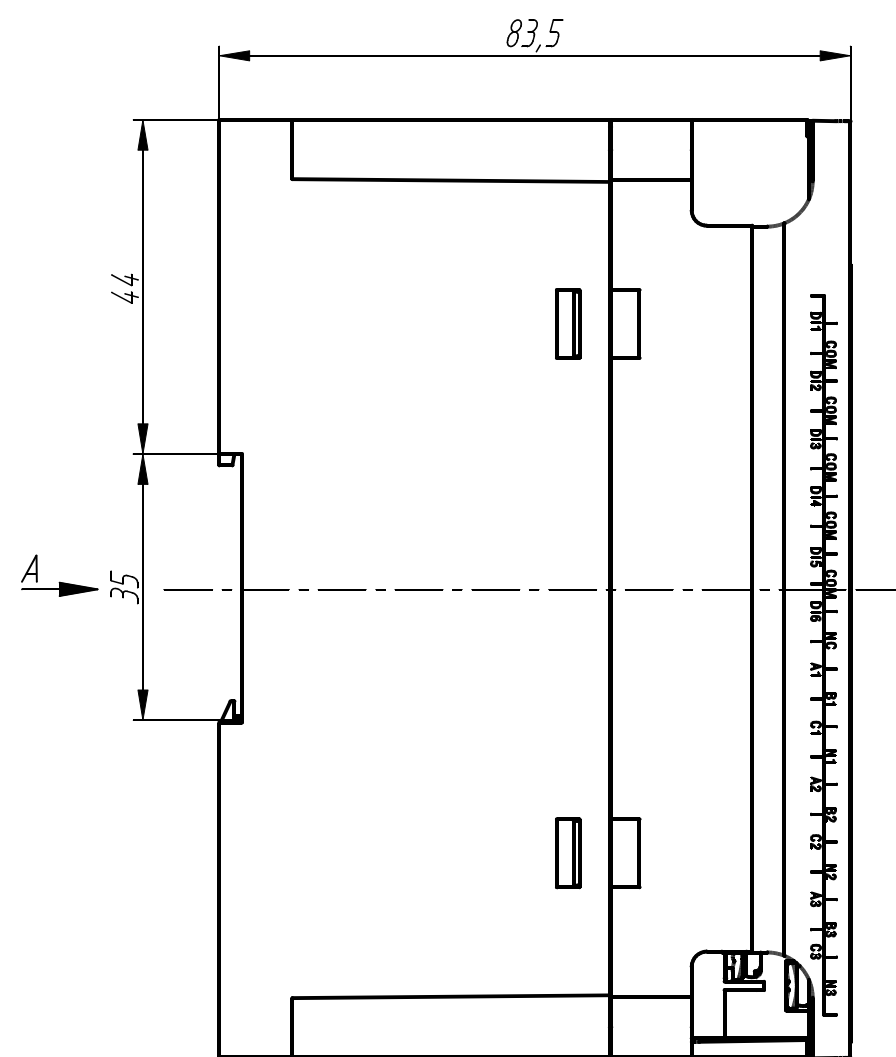
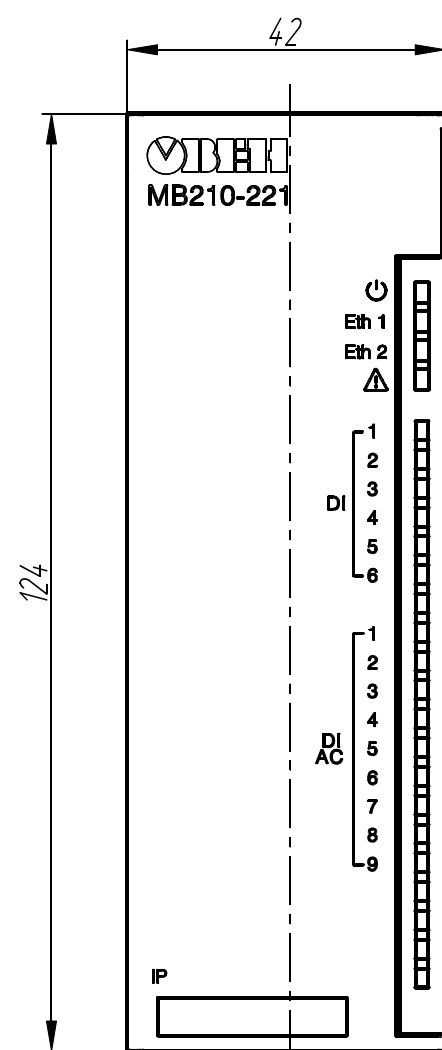
Подп. и дата

Взам. инв. №

Инв. № дубл.

Подп. и дата

Инв. № подл.



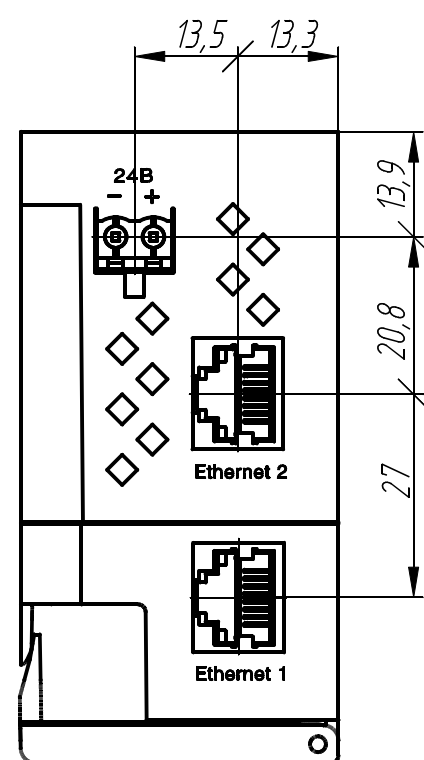
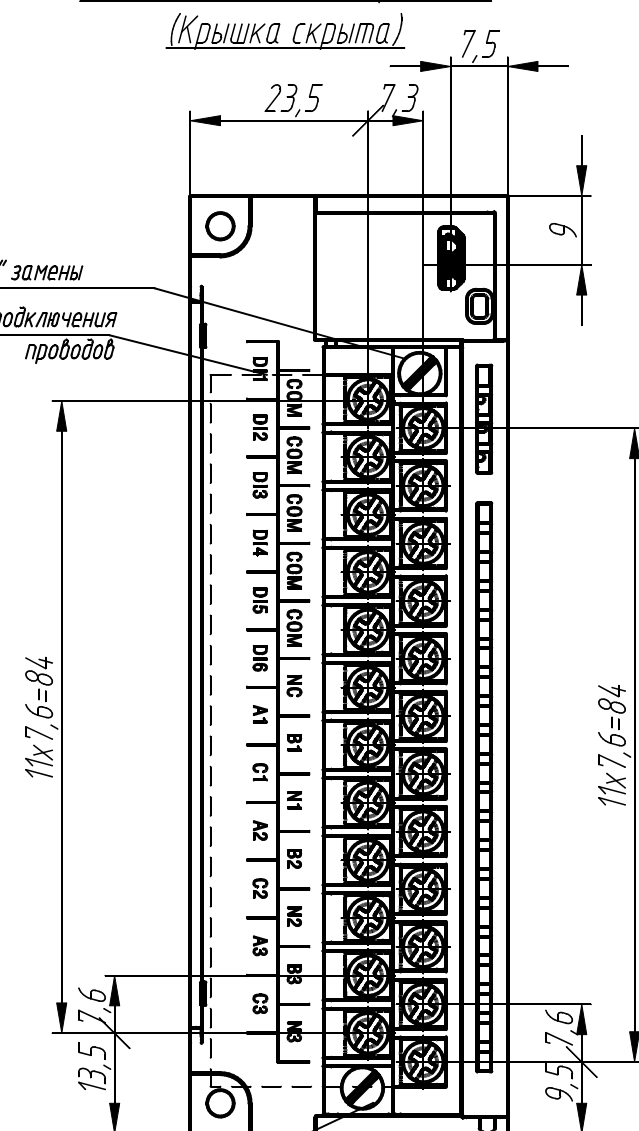
Винты "Быстрой" замены прибора

Зона подключения проводов

Фиксатор

Винты "Быстрой" замены прибора

Расположение клемм и зоны подключения проводов (Крышка скрыта)



----- зона подключения проводов

1. Размеры для справок.

2. Неуказанные предельные отклонения размеров: $\pm IT12/2$.

3. Прибор предназначен для установки на рейку монтажную TH-35 или на щитовую панель.

4. Для охлаждения прибора предусмотрена перфорация сверху и снизу (10...15мм).

4.1. Максимальная мощность, выделяемая прибором: 5 Вт.

4.2. Максимально допустимая температура окружающей среды: $+55^{\circ}\text{C}$.

5. 3D модель данного прибора представлена для скачивания в свободном доступе на сайте компании "ОВЕН" в формате *.STEP.

Изм.	Лист	№ докум.	Подп.	Дата	Модуль дискретного ввода MB210-221 Габаритный чертёж	Лит.	Масса	Масштаб
Разраб.								
Проб.								
Т.контр.						Лист	Листов	1
Н.контр.								
Утв.								