

Перв. примен.

Справ. №

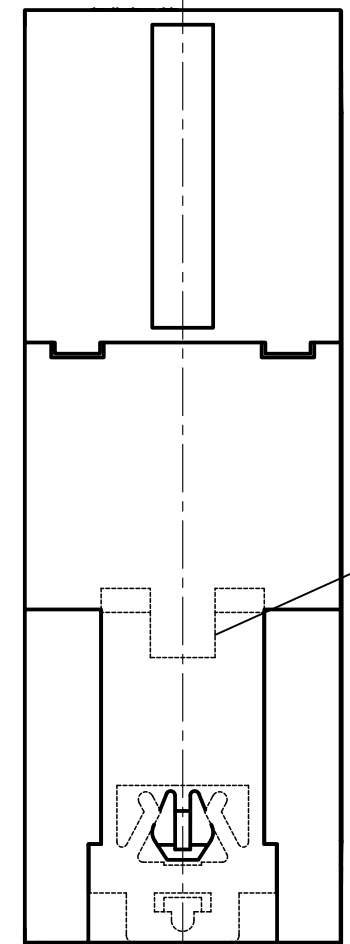
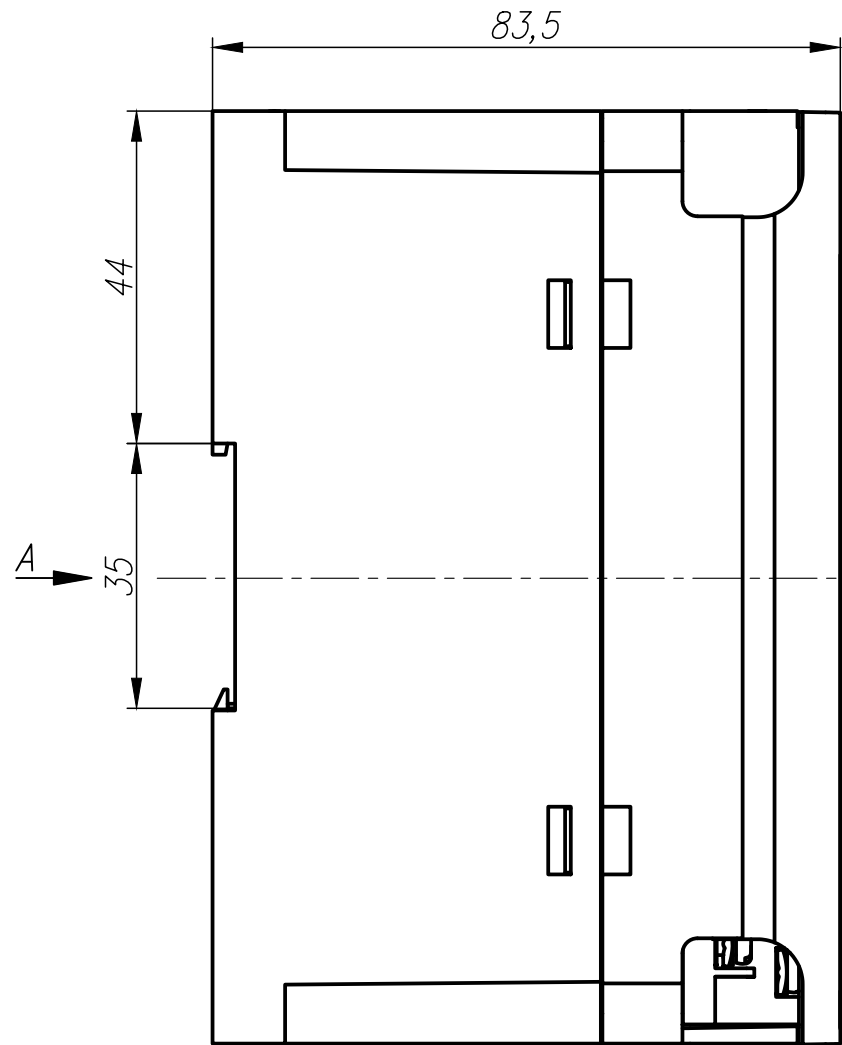
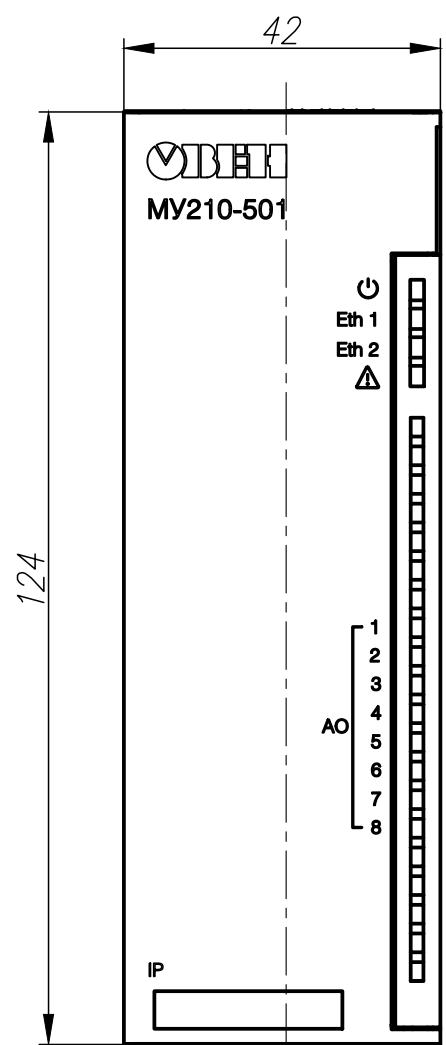
Погр. и дата

Инв. № дубл.

Взам. инв. №

Погр. и дата

Инв. № подл.



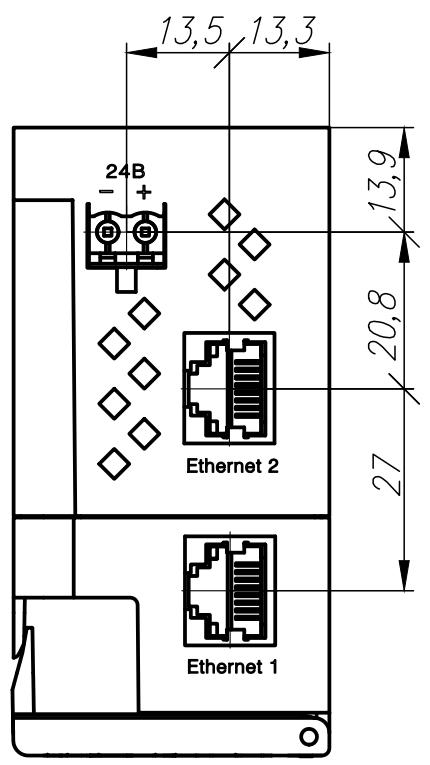
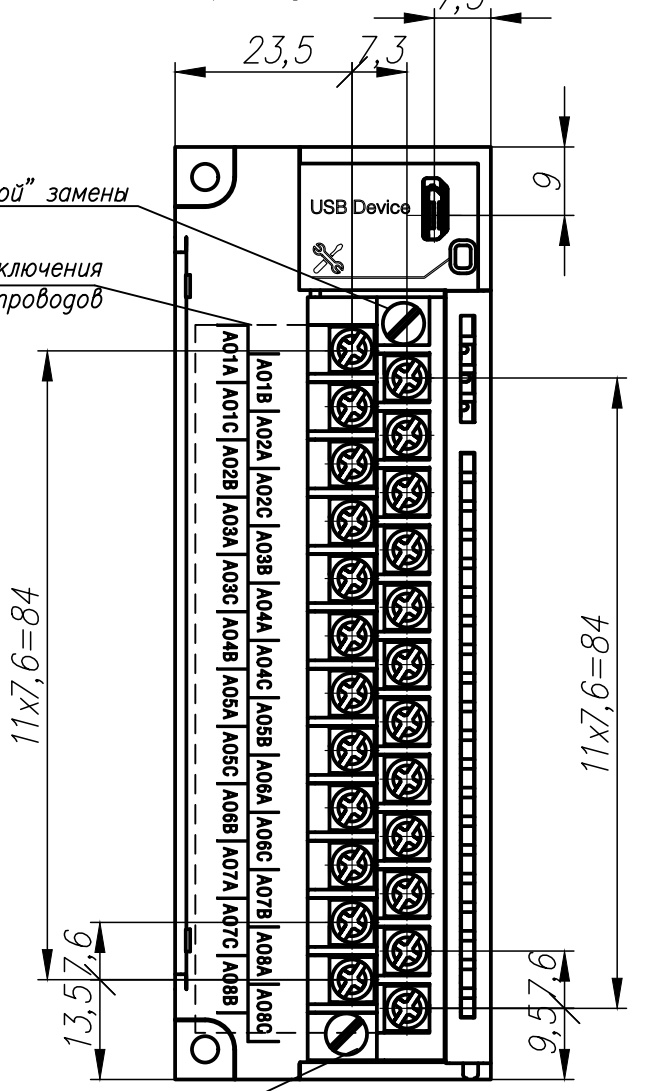
Винты "Быстрой" замены прибора

Зона подключения проводов

Фиксатор

Винты "Быстрой" замены прибора

Расположение клемм и зоны подключения проводов



----- зона подключения проводов

1. Размеры для справок
2. Неуказанные предельные отклонения размеров: $\pm T/12/2$.
3. Прибор предназначен для установки на рейку монтажную TH-35 или на щитовую панель.
4. Для охлаждения прибора предусмотрена перфорация сверху и снизу (10...15мм).
 - 4.1. Максимальная мощность, выделяемая прибором: 5 Вт.
 - 4.2. Максимально допустимая температура окружающей среды: + 55°C.
5. 3D модель данного прибора представлена для скачивания в свободном доступе на сайте компании "ОВЕН" в формате *.STEP.

Изм.	Лист	№ докум.	Подп.	Дата	Модуль аналогового вывода МУ210-501 Габаритный чертеж	Лит.	Масса	Масштаб
Разраб.								1:1
Пров.						Лист	Листов	1
Т.контр.								
Н.контр.								
Утв.								