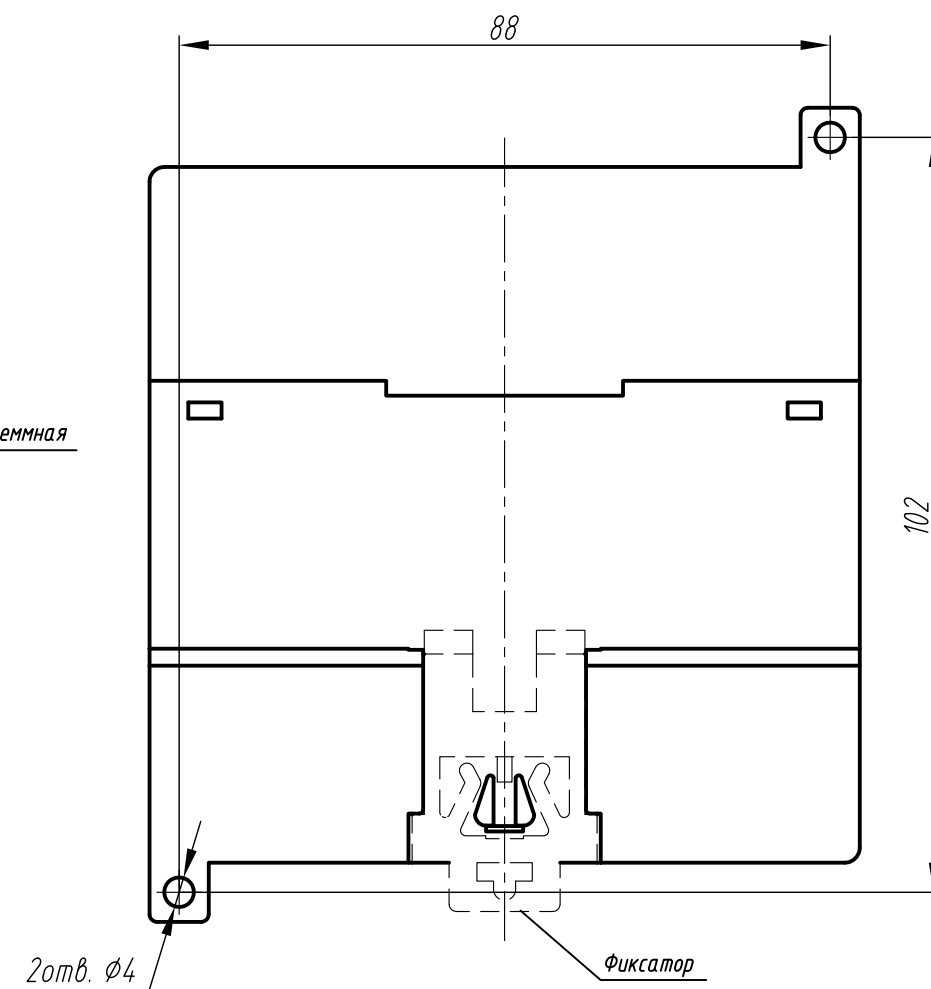
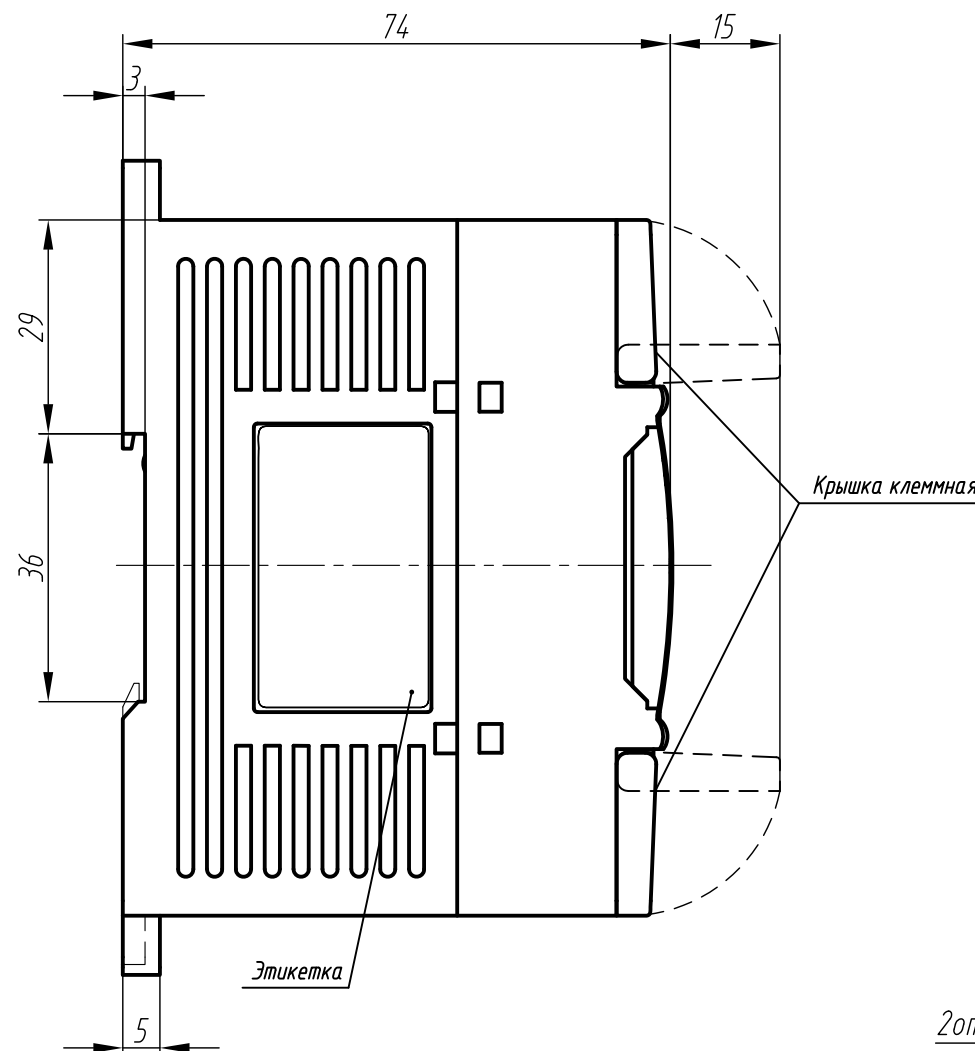
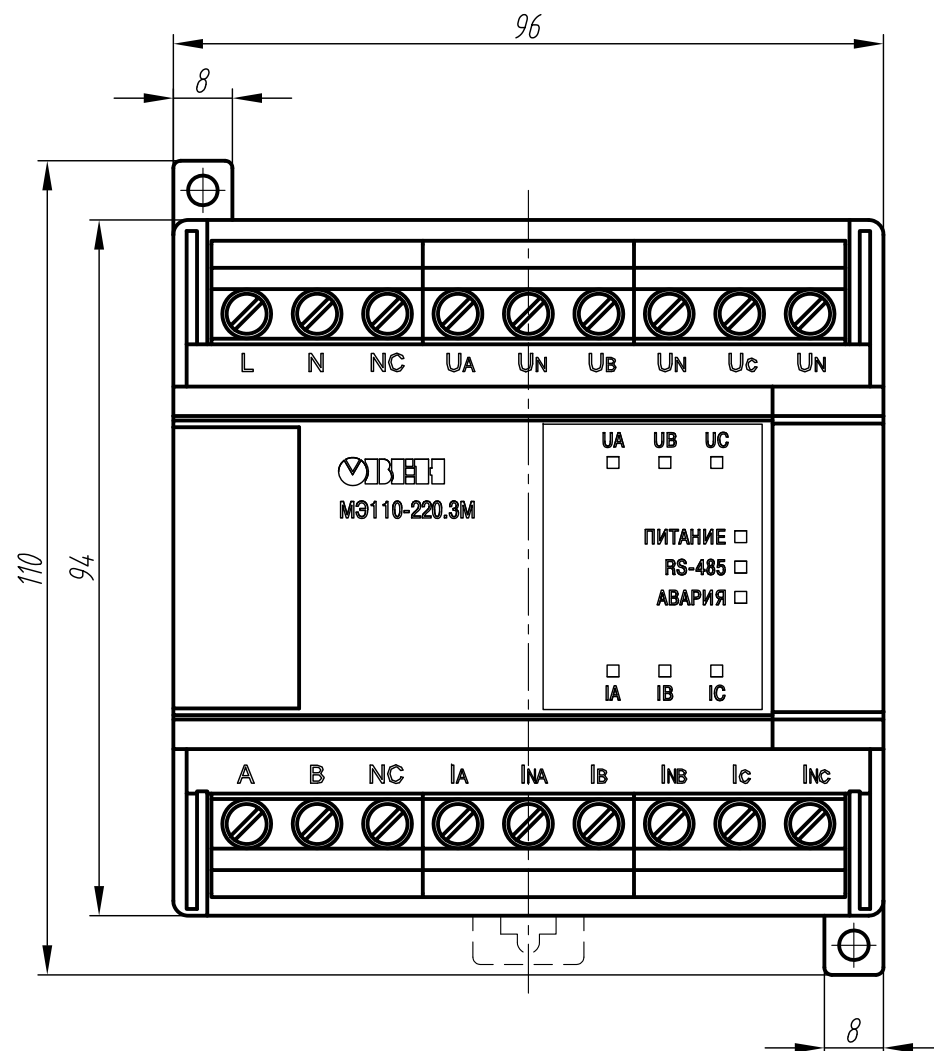


Перв. примен.

Крышка клеммная условно не показана



1. Размеры для справок.

2. Неуказанные предельные отклонения размеров: $\pm IT12/2$.

3. Прибор предназначен для установки на рейку монтажную TH-35 или на щитовую панель.

4. Для охлаждения прибора предусмотрена перфорация сверху и снизу.

4.1. Максимальная мощность, выделяемая прибором: 7,5 Вт.

4.2. Максимально допустимая температура окружающей среды: $+55^{\circ}\text{C}$.

5. 3D модель данного прибора представлена для скачивания в свободном доступе на сайте компании "ОВЕН" в формате *.STEP.

Взам. инв. №

Подп. и дата

Инв. № подл.

Изм.	Лист	№ докум.	Подп.	Дата	Модуль ввода параметров электрической сети МЭ110-220.3М [М01] Габаритный чертеж	Лит.	Масса	Масштаб
Разраб.								1:1
Пров.								
Т.контр.						Лист 1	Листов 2	
Н.контр.								
Утв.								

Копировал

Формат А3

Перв. примен.

Справ. №

Подп. и дата

Изм. № дубл.

Взам. инв. №

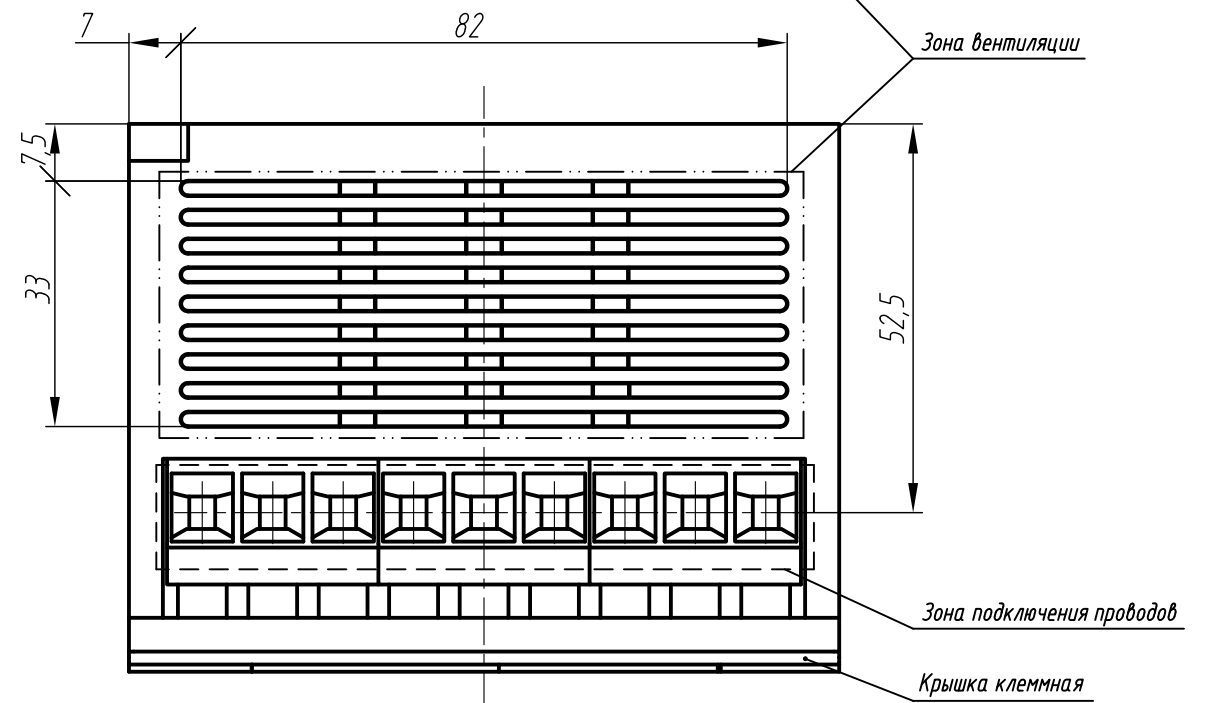
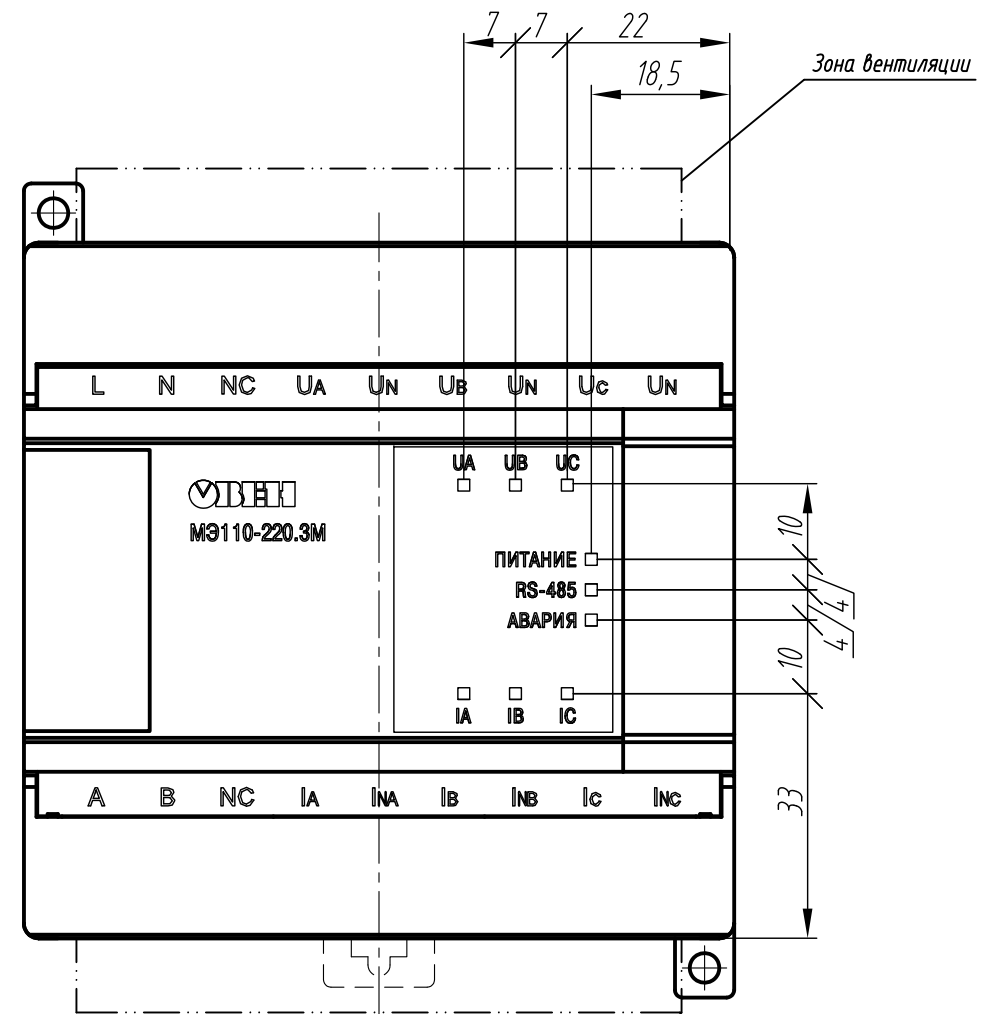
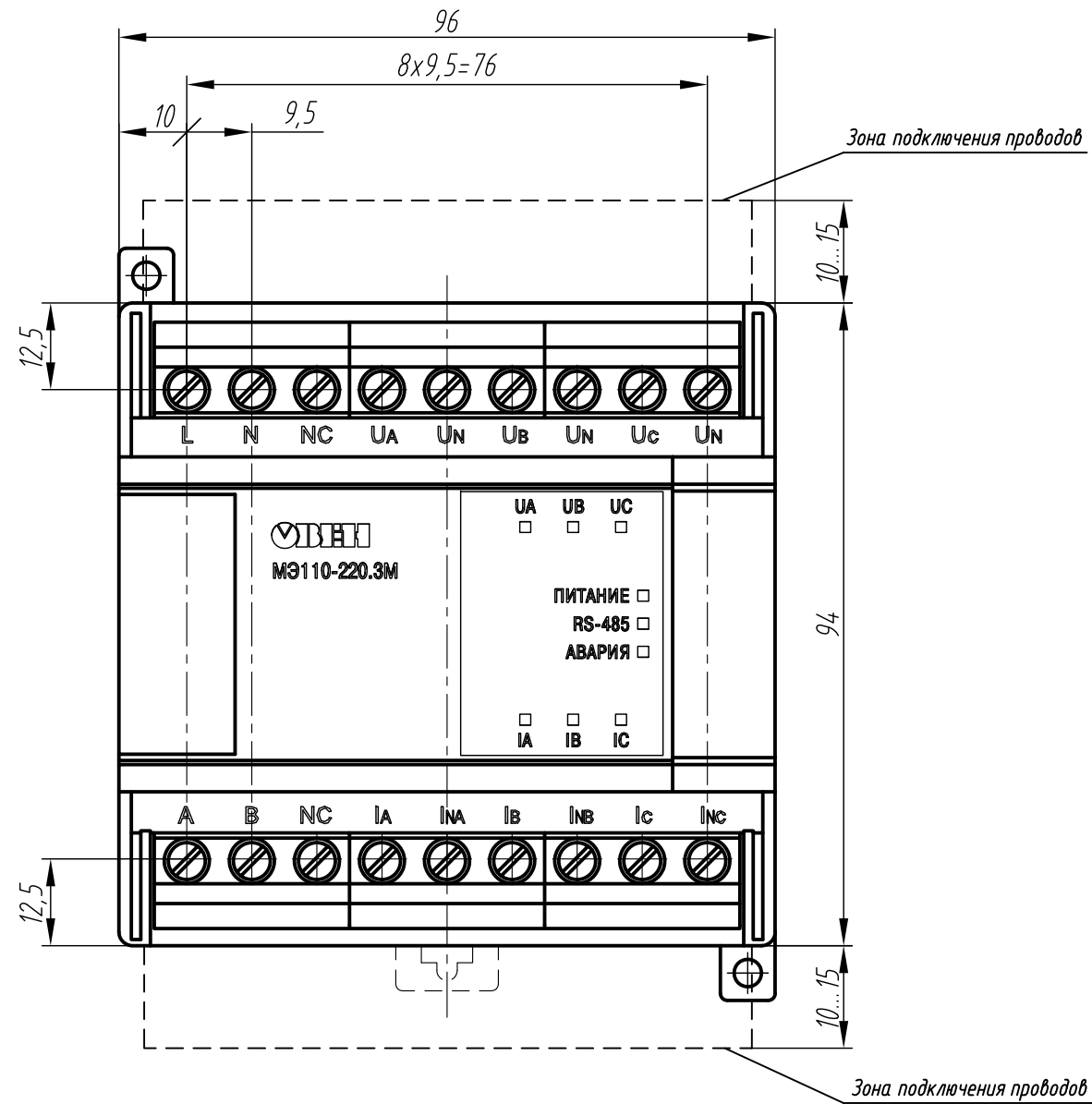
Подп. и дата

Изм. № подл.

Расположение элементов индикации и зоны вентиляции

Расположение клемм и зоны подключения проводов

Крышка клеммная условно не показана



Изм.	Лист	№ докум.	Подп.	Дата